

Recopilación de los 133 Tweet #EA26 entre las 18 y las 19 horas del día 26 junio de 2015.

## El Consumo Responsable y la Educación Ambiental

1.

0 retweets0 favoritos

Responder

Retwittear

Favorito

Hootlet

Más



2.

**Mª del Mar Arjona** @mmararjona 33 minHace 33 minutos

Yo es la 1a vez que participó por recomendación de [@jesusdelaosa](#) y ha sido un verdadero placer. Nos leemos en septiembre [#EA26](#)

0 retweets0 favoritos

Responder

Retwittear

Favorito

Hootlet

Más



3.

**Sonia Calvo** @EAsempervirens 33 minHace 33 minutos

Como siempre... un placer... [#EA26](#) Que paséis buen verano! Y cuidado con el impuesto del sol, que os podéis quemar doblemente :-) Un saludo!

0 retweets0 favoritos

Responder

Retwittear

Favorito

Hootlet

Más



4. **JoseManu GutierrezBa** @josemanugb 35 minHace 35 minutos

Bueno colegas, un placer haber descubierto este rincón de debate. Gracias por los intercambios y a disfrutar de un buen verano!! [#EA26](#)

0 retweets0 favoritos

Responder

Retwittear

Favorito

Hootlet

Más



5. **David Gutiérrez** @davidgvierrez 35 minHace 35 minutos

Es difícil explicar lo rápido que pasa cada [#EA26](#) y cómo va creciendo... ¡Vaya cracks! ;) Un abrazo a todxs y que disfrutéis un gran verano.

0 retweets0 favoritos

Responder

Retwittear

Favorito

Hootlet

Más



6. **ComplejoPrae** @ComplejoPrae 37 minHace 37 minutos

Saludos y hasta la próxima [#ea26](#)

0 retweets0 favoritos

Responder

Retwittear

Favorito

Hootlet

Más



7. **Pepe Barea Arco** @Pepe\_BA\_D 39 minHace 39 minutosGranada, Andalucía

Saludos a todos los participantes y seguidores de los debates de [#EA26](#) Como siempre, es un placer poder participar en los mismos.

0 retweets0 favoritos

Responder

Retwittear

Favorito

Hootlet

Más



8. **Pedro Berenguer** @pedroberenguer\_ 39 minHace 39 minutos

Propuesta de [@educamb\\_aspe](#) [@CursosVeranoUMH](#) Cocina sabrosa, sana y sostenible [.cursosdeverano.umh.es/cursos-2015/as...](#) [#EA26](#) Por si a alguien le pilla cerca!

0 retweets0 favoritos

Responder

Retwittear

Favorito

Hootlet

Más



9. **EducacionAmbiental** @Edu\_Ambiental 39 minHace 39 minutos

Buenas tardes a to@s! Un placer estar otra tarde conversando con vosotros@s [#EA26](#) cada vez es más grande. Gracias y que paséis buen verano!!

0 retweets0 favoritos

Responder

Retwittear

Favorito

Hootlet

Más

10.



1. **M<sup>a</sup> del Mar Arjona** @mmararjona 1 hHace 1 hora

Y quitarle al ciudadano que no tiene acceso cercano a productos ecológicos o de c. justo, la culpabilidad por no ser "responsable" [#EA26](#)

0 retweets1 favorito

Responder

Retwittear

Favorito1

Hootlet

Más

2.  **Josechu Ferreras** @JosechuFT 1 hHace 1 hora

[@mmararjona](#) Además creo que es imposible realizar compras eticosostenibles en la mayoría de los productos que consumimos. [#EA26](#)

0 retweets1 favorito

Responder

Retwittear

Favorito1

Ver actividad del Tweet

Hootlet

Más

3.  **Sergio Fernández** @SergioFSierra 40 minHace 40 minutos

[@JosechuFT](#) [@mmararjona](#) Imagino que tb dependerá de dónde sea cada uno, pero a veces es muy cómodo ponerse el "no" y no buscar [#EA26](#)

▪ FAVORITO1



19:03 - 26 de jun. de 2015 · [Detalles](#)

[Ocultar conversación](#)

Responder

Retwittear

Marcado como favorito

Hootlet

Más

Texto del Tweet

Responder a [@SergioFSierra](#) [@mmararjona](#)

¿Quién aparece en esta foto?



11. **Xavier Gonzalez** [@xaviergosi](#) 40 minHace 40 minutos

Es la primera vez que participo saludos y hasta la próxima [#EA26](#)

0 retweets0 favoritos

Responder

Retwittear

Favorito

Hootlet

Más

12.



1. **David Gutiérrez** [@davidgytierrez](#) 56 minHace 56 minutos

Si no se llega a la reducción del consumo, x lo menos conseguir que este sea responsable.  
X ej., en la moda: [fashionrevolution.org](#) [#EA26](#)

2 retweets3 favoritos

Responder

Retwitteado2

Marcado como favorito3

Hootlet

Más



2. **Rosa Martínez B** @rosamartb 40 minHace 40 minutos

[@davidgvtierrez](#) o el proyecto [@pamapamcat](#) #EA26

▪ FAVORITO1



19:02 - 26 de jun. de 2015 · [Detalles](#)

[Ocultar conversación](#)

Responder

Retwittear

Favorito

Hootlet

Más

Texto del Tweet

Responder a [@rosamartb](#) [@davidgvtierrez](#) [@pamapamcat](#)

¿Quién aparece en esta foto?



13. **Josechu Ferreras** @JosechuFT 41 minHace 41 minutos

Bueno amigos y amigas de #EA26 que tengamos un buen verano. Nos encontraremos ya en el otoño para continuar compartiendo.

0 retweets0 favoritos

Responder

Retwittear

Favorito

Ver actividad del Tweet

Hootlet

Más



14. **EducacionAmbiental** @Edu\_Ambiental 42 minHace 42 minutos

"Producto ecologico, cercanía y pocos envoltorio [#EA26](#)" [@xaviergosi](#)

0 retweets2 favoritos

Responder

Retwittear

Marcado como favorito2

Hootlet

Más

15.



1. **EducacionAmbiental** @Edu\_Ambiental 48 minHace 48 minutos

Y... ya pasó de nuevo... quedan 5min y se ha pasado la hora volando [#EA26](#)

0 retweets0 favoritos

Responder

Retwittear

Favorito

Hootlet

Más



2. **Pepe Barea Arco** @Pepe\_BA\_D 46 minHace 46 minutos



[@Edu\\_Ambiental](#) ¿Cómo, solo 5 minutos para poder seguir consumiendo tiempo en Twitter?, perdón debatiendo. [#EA26](#)

0 retweets0 favoritos

Responder

Retwittear

Favorito

Hootlet

Más

3. **EducacionAmbiental** [@Edu\\_Ambiental](#) 44 minHace 44 minutos

[@Pepe\\_BA\\_D](#) jeje, no para las 19h, como sabes el debate continúa en las redes :-)  
[#EA26](#)

0 retweets1 favorito

Responder

Retwittear

Favorito1

Hootlet

Más



4. **Pepe Barea Arco** [@Pepe\\_BA\\_D](#) 42 minHace 42 minutos [Granada, Andalucía](#)

[@Edu\\_Ambiental](#) ah, menos mal, para un día que no tengo que salir corriendo, llego tarde, no me puedo conectar o que se, [#EA26](#)

▪ FAVORITO1

19:00 - 26 de jun. de 2015 · [Detalles](#)

[Ocultar conversación](#)

Responder

Retwittear

Favorito

Hootlet

Más

Texto del Tweet

Responder a [@Pepe\\_BA\\_D](#) [@Edu\\_Ambiental](#)

¿Quién aparece en esta foto?



16. **EducacionAmbiental** [@Edu\\_Ambiental](#) 42 minHace 42 minutos

Conclusión: "Responsabilizar pero mostrando soluciones y éxitos y sus beneficios individuales y colectivos [#EA26](#)" [@nalonsoleal](#)

1 retweet1 favorito

Responder

Retwittear1

Favorito1

Hootlet

Más



17. **EducacionAmbiental** [@Edu\\_Ambiental](#) 43 minHace 43 minutos

Conclusión: [#ConsumoResponsable](#) [#EA26](#) "Tenemos que ser conscientes de las implicaciones de cualquier tipo de consumo" [@Pepe\\_BA\\_D](#)

2 retweets2 favoritos

Responder

Retwittear2

Favorito2

Hootlet

Más



18. **Xavier Gonzalez** @xaviergosi 44 minHace 44 minutos

Producto ecologico, cercanía y pocos envoltorio [#EA26](#)

0 retweets0 favoritos

Responder

Retwittear

Favorito

Hootlet

Más



19. **Pepe Barea Arco** @Pepe\_BA\_D 44 minHace 44 minutosGranada, Andalucía

[#EA26](#) El problema del [#ConsumoResponsable](#) es de la parte del planeta que puede consumir de forma descontrolada

0 retweets0 favoritos

Responder

Retwittear

Favorito

Hootlet

Más

20.

#EA26

1. **EducacionAmbiental** @Edu\_Ambiental 48 minHace 48 minutos

Y... ya pasó de nuevo... quedan 5min y se ha pasado la hora volando [#EA26](#)

0 retweets0 favoritos

Responder

Retwittear

Favorito

Hootlet

Más



2. **Pepe Barea Arco** @Pepe\_BA\_D 46 minHace 46 minutos

[@Edu\\_Ambiental](#) ¿Cómo, solo 5 minutos para poder seguir consumiendo tiempo en Twitter?, perdón debatiendo. [#EA26](#)

0 retweets0 favoritos

Responder

Retwittear

Favorito

Hootlet

Más

#EA26

3. **EducacionAmbiental** @Edu\_Ambiental 44 minHace 44 minutos

[@Pepe\\_BA\\_D](#) jeje, no para las 19h, como sabes el debate continúa en las redes :-> [#EA26](#)

▪ FAVORITO1



18:58 - 26 de jun. de 2015 · [Detalles](#)

[Ocultar conversación](#)

Responder

Retwittear

Favorito

Hootlet

Más

Texto del Tweet

Responder a [@Edu Ambiental](#) [@Pepe BA D](#)

¿Quién aparece en esta foto?



4. **Pepe Barea Arco** [@Pepe\\_BA\\_D](#) 42 minHace 42 minutos

[@Edu Ambiental](#) ah, menos mal, para un día que no tengo que salir corriendo, llego tarde, no me puedo conectar o que se, [#EA26](#)

0 retweets1 favorito

Responder

Retwittear

Favorito1

Hootlet

Más



21. **Pepe Barea Arco** [@Pepe\\_BA\\_D](#) 45 minHace 45 minutos [Granada, Andalucía](#)

[#ConsumoResponsable](#) [#EA26](#) Tenemos que ser conscientes de las implicaciones de cualquier tipo de consumo

0 retweets1 favorito

Responder

Retwittear

Favorito1

Hootlet

Más

22.



1. **Gema Alcañiz** @gemalroy 60 minHace 60 minutos

[@JosechuFT](#) [@mmararjona](#) A veces sólo se puede elegir lo menos malo. Lo importante es ser conscientes de nuestro consumo [#EA26](#)

1 retweet4 favoritos

Responder

Retwittear1

Favorito4

Hootlet

Más

2.



**Josechu Ferreras** @JosechuFT 57 minHace 57 minutos

[@gemalroy](#) [@mmararjona](#) ¿no te parece que muchas veces no tenemos información suficiente para saber que es menos malo? [#ea26](#).

0 retweets4 favoritos

Responder

Retwittear

Favorito4

Ver actividad del Tweet

Hootlet

Más



3. **M<sup>a</sup> del Mar Arjona** @mmararjona 55 minHace 55 minutos

[@JosechuFT](#) [@gemalroy](#) Es verdad, pero algunas cosas son evidentes. Una lechuga sin envolver siempre va a ser menos "mala" que sobreembalada

0 retweets0 favoritos

Responder

Retwittear

Favorito

Hootlet

Más



4. **Josechu Ferreras** @JosechuFT 52 minHace 52 minutos

[@mmararjona](#) [@gemalroy](#) Ese es un buen criterio, pero si la lechuga viene de sudamerica y de una plantación nada eticosostenible'?? [#ea26](#)

0 retweets1 favorito

Responder

Retwittear

Favorito1

Ver actividad del Tweet

Hootlet

Más



5. **Pepe Barea Arco** @Pepe\_BA\_D 49 minHace 49 minutos

[@JosechuFT](#) [@mmararjona](#) [@gemalroy](#) Aunque sea de una plantación eticosostenible, tendremos que tener en cuenta la energía del transporte [#EA26](#)

0 retweets1 favorito

Responder

Retwittear

Favorito1

Hootlet

Más



6. **Josechu Ferreras** @JosechuFT 45 minHace 45 minutos

[@Pepe\\_BA\\_D](#) [@mmararjona](#) [@gemalroy](#) Pero el caso es que cómo haces la valoración a la hora de tomar la decisión de compra? [#EA26](#)

FAVORITO1



18:57 - 26 de jun. de 2015 · [Detalles](#)

[Ocultar conversación](#)

Responder

Retwittear

Favorito

Ver actividad del Tweet

Hootlet

Más

Texto del Tweet



Responder a [@Pepe\\_BA\\_D](#) [@mmararjona](#) [@gemalroy](#)

¿Quién aparece en esta foto?

7. [Ver más en la conversación](#) →



23. **EducacionAmbiental** [@Edu\\_Ambiental](#) 45 minHace 45 minutos

¿Qué hace un/a educador/a ambiental en verano? [#EA26](#)

1 retweet0 favoritos

Responder

Retwittear1

Favorito

Hootlet

Más

24.



1. **EducacionAmbiental** [@Edu\\_Ambiental](#) 48 minHace 48 minutos

Unos minutos para las conclusiones [#ConsumoResponsable](#) y [#EducacionAmbiental](#) [#EA26](#)

1 retweet0 favoritos

Responder

Retwittear1

Favorito

Hootlet

Más



2. **Nuria Alonso** @nalonsoleal 45 minHace 45 minutos

[@Edu\\_Ambiental](#) Responsabilizar pero mostrando soluciones y éxitos y sus beneficios individuales y colectivos [#EA26](#)

- RETWEET1
- FAVORITO1

▪ [#EA26](#)

18:57 - 26 de jun. de 2015 · [Detalles](#)

[Ocultar conversación](#)

Responder

Retwittear

Favorito

Hootlet

Más

Texto del Tweet

Responder a [@nalonsoleal](#) [@Edu\\_Ambiental](#)

¿Quién aparece en esta foto?

▪ [#EA26](#)

25. **EducacionAmbiental** @Edu\_Ambiental 46 minHace 46 minutos

Os recuerdo que durante Julio y Agosto no hay debate [#EA26](#). Nos cogemos vacaciones! Pero si que lanzaremos una propuesta veraniega ;-)

0 retweets2 favoritos

Responder

Retwittear

Favorito2

Hootlet

Más

26.



1. **EducacionAmbiental** @Edu\_Ambiental 48 minHace 48 minutos

Y... ya pasó de nuevo... quedan 5min y se ha pasado la hora volando [#EA26](#)

0 retweets0 favoritos

Responder

Retwittear

Favorito

Hootlet

Más



2. **Pepe Barea Arco** @Pepe\_BA\_D 46 minHace 46 minutos [Granada, Andalucía](#)

[@Edu Ambiental](#) ¿Cómo, solo 5 minutos para poder seguir consumiendo tiempo en Twitter?, perdón debatiendo. [#EA26](#)

18:56 - 26 de jun. de 2015 · [Detalles](#)

[Ocultar conversación](#)0 retweets0 favoritos

Responder

Retwittear

Favorito

Hootlet

Más

Texto del Tweet

Responder a [@Pepe\\_BA\\_D](#) [@Edu Ambiental](#)

¿Quién aparece en esta foto?



3. **EducacionAmbiental** @Edu\_Ambiental 44 minHace 44 minutos

[@Pepe\\_BA\\_D](#) jeje, no para las 19h, como sabes el debate continúa en las redes :-)  
[#EA26](#)

0 retweets1 favorito

Responder

Retwittear

Favorito1

Hootlet

Más



4. **Pepe Barea Arco** @Pepe\_BA\_D 42 minHace 42 minutos

[@Edu\\_Ambiental](#) ah, menos mal, para un día que no tengo que salir corriendo, llego tarde, no me puedo conectar o que se, [#EA26](#)

0 retweets1 favorito

Responder

Retwittear

Favorito1

Hootlet

Más

27.



1. **Sonia Calvo** @EAsempervirens 51 minHace 51 minutos

Tema actual el [#TTIP](#). ¿Cómo lo afrontamos desde la [#EducaciónAmbiental](#)? ¿Quién crea un programa educativo? ;-) [#EA26](#)

1 retweet4 favoritos

Responder

Retwittear1

Favorito4


Hootlet

Más

2.  **Josechu Ferreras** @JosechuFT 47 minHace 47 minutos

Así me gusta [@EAsempvirens](#) siempre lanzando retos. Esto no es una propuesta: Un juego de simulación colectivo [#EA26](#) sobre el [#TTIP](#)

▪ FAVORITO1

▪ 

18:56 - 26 de jun. de 2015 · [Detalles](#)

[Ocultar conversación](#)

Responder

Retwittear

Favorito

Ver actividad del Tweet

Hootlet

Más

Texto del Tweet

Responder a [@EAsempvirens](#)

¿Quién aparece en esta foto?

#EA26

28. **EducacionAmbiental** @Edu\_Ambiental 48 minHace 48 minutos

Unos minutos para las conclusiones [#ConsumoResponsable](#) y [#EducacionAmbiental](#)  
[#EA26](#)

1 retweet0 favoritos

Responder

Retwittear1

Favorito

Hootlet

Más



29. **David Gutiérrez** @davidgvtierrez 48 minHace 48 minutos

Volvemos al principio del debate: venimos del boom capitalista. Es difícil que el mensaje cale, pero los efectos están ahí, visible. [#EA26](#)

0 retweets0 favoritos

Responder

Retwittear

Favorito

Hootlet

Más

#EA26

30. **EducacionAmbiental** @Edu\_Ambiental 48 minHace 48 minutos

Y... ya pasó de nuevo... quedan 5min y se ha pasado la hora volando [#EA26](#)

0 retweets0 favoritos

Responder

Retwittear

Favorito

Hootlet

Más



31. **Xavier Gonzalez** @xaviergosi 49 minHace 49 minutos

Pues una ley UE para que los productos que lleguen aquí sean éticos y responsables con el m.a. y los trabajadores [#EA26](#)

0 retweets0 favoritos

Responder

Retwittear

Favorito

Hootlet

Más

32.



1. **Josechu Ferreras** @JosechuFT 1 hHace 1 hora

[@mmararjona](#) Además creo que es imposible realizar compras eticosostenibles en la mayoría de los productos que consumimos. [#EA26](#)

0 retweets1 favorito

Responder

Retwittear

Favorito1

Ver actividad del Tweet

Hootlet

Más



2. **Gema Alcañiz** @gemalroy 60 minHace 60 minutos

[@JosechuFT](#) [@mmararjona](#) A veces sólo se puede elegir lo menos malo. Lo importante es ser conscientes de nuestro consumo [#EA26](#)

1 retweet4 favoritos

Responder

Retwittear1

Favorito4

Hootlet

Más



3. **Josechu Ferreras** @JosechuFT 57 minHace 57 minutos

[@gemalroy](#) [@mmararjona](#) ¿no te parece que muchas veces no tenemos información suficiente para saber que es menos malo? [#ea26](#).

0 retweets4 favoritos

Responder

Retwittear

Favorito4

Ver actividad del Tweet

Hootlet

Más



4. **M<sup>a</sup> del Mar Arjona** @mmararjona 55 minHace 55 minutos



[@JosechuFT](#) [@gemalroy](#) Es verdad, pero algunas cosas son evidentes. Una lechuga sin envolver siempre va a ser menos "mala" que sobreembalada

0 retweets0 favoritos

Responder

Retwittear

Favorito

Hootlet

Más

5.  **Josechu Ferreras** [@JosechuFT](#) 52 minHace 52 minutos

[@mmararjona](#) [@gemalroy](#) Ese es un buen criterio, pero si la lechuga viene de sudamerica y de una plantación nada eticosostenible'?? [#ea26](#)

0 retweets1 favorito

Responder

Retwittear

Favorito1

Ver actividad del Tweet

Hootlet

Más

6.  **Pepe Barea Arco** [@Pepe\\_BA\\_D](#) 49 minHace 49 minutosGranada, Andalucía

[@JosechuFT](#) [@mmararjona](#) [@gemalroy](#) Aunque sea de una plantación eticosostenible, tendremos que tener en cuenta la energía del transporte [#EA26](#)

FAVORITO1



18:53 - 26 de jun. de 2015 · [Detalles](#)

[Ocultar conversación](#)

Responder

Retwittear

Favorito

Hootlet

Más

Texto del Tweet

Responder a [@Pepe\\_BA\\_D](#) [@mmararjona](#) [@gemalroy](#)

¿Quién aparece en esta foto?

7.



**Josechu Ferreras** [@JosechuFT](#) 45 minHace 45 minutos

[@Pepe\\_BA\\_D](#) [@mmararjona](#) [@gemalroy](#) Pero el caso es que cómo haces la valoración a la hora de tomar la decisión de compra? [#EA26](#)

0 retweets1 favorito

Responder

Retwittear

Favorito1

Ver actividad del Tweet

Hootlet

Más

8. [Ver más en la conversación](#) →

33.



1. **Josechu Ferreras** [@JosechuFT](#) 1 hHace 1 hora

[@mmararjona](#) Además creo que es imposible realizar compras eticosostenibles en la mayoría de los productos que consumimos. [#EA26](#)

0 retweets1 favorito

Responder

Retwittear

Favorito1

Ver actividad del Tweet

Hootlet

Más

2.  **Gema Alcañiz** @gemalroy 60 minHace 60 minutos

[@JosechuFT](#) [@mmararjona](#) A veces sólo se puede elegir lo menos malo. Lo importante es ser conscientes de nuestro consumo [#EA26](#)

1 retweet4 favoritos

Responder

Retwittear1

Favorito4

Hootlet

Más

3.  **Josechu Ferreras** @JosechuFT 57 minHace 57 minutos

[@gemalroy](#) [@mmararjona](#) ¿no te parece que muchas veces no tenemos información suficiente para saber que es menos malo? [#ea26](#).

0 retweets4 favoritos

Responder

Retwittear

Favorito4

Ver actividad del Tweet

Hootlet

Más



4. **M<sup>a</sup> del Mar Arjona** @mmararjona 55 minHace 55 minutos

[@JosechuFT](#) [@gemalroy](#) Es verdad, pero algunas cosas son evidentes. Una lechuga sin envolver siempre va a ser menos "mala" que sobreembalada

0 retweets0 favoritos

Responder

Retwittear

Favorito

Hootlet

Más



5. **Josechu Ferreras** @JosechuFT 52 minHace 52 minutos

[@mmararjona](#) [@gemalroy](#) Ese es un buen criterio, pero si la lechuga viene de sudamerica y de una plantación nada eticosostenible'?? [#ea26](#)

0 retweets1 favorito

Responder

Retwittear

Favorito1

Ver actividad del Tweet

Hootlet

Más

6.  **Gema Alcañiz** @gemalroy 49 minHace 49 minutos

[@JosechuFT](#) [@mmararjona](#) Para elegir el concepto de [#HuelladeCarbono](#) de los productos puede ser una buena opción [#EA26](#)

▪ FAVORITOS2



18:53 - 26 de jun. de 2015 · [Detalles](#)

[Ocultar conversación](#)

Responder

Retwittear

Favorito


Hootlet

Más

Texto del Tweet

Responder a [@gemalroy](#) [@mmararjona](#)

¿Quién aparece en esta foto?

7.  **JoseManu GutierrezBa** @josemanugb 47 minHace 47 minutos

[@gemalroy](#) [@JosechuFT](#) [@mmararjona](#) Pero, no sola. Los aspectos sociales deben estar incluidos en cualquier análisis de consumo respons y sost

0 retweets0 favoritos

Responder

Retwittear

Favorito

Hootlet

Más



8. **M<sup>a</sup> del Mar Arjona** @mmararjona 37 minHace 37 minutos

[@josemanugb](#) [@gemalroy](#) [@JosechuFT](#) por supuesto q sí, pero cuando no tienes acceso a esa información, al menos q tengas 1 criterio para elegir

0 retweets0 favoritos

Responder

Retwittear

Favorito

Hootlet

Más

9. [Ver más en la conversación](#) →

34.



1. **EducacionAmbiental** @Edu\_Ambiental 2 hHace 2 horas

¿Cómo puede la [#EducacionAmbiental](#) trabajar el tema de [#ConsumoResponsable](#) sin quemarse ;-)? [#EA26](#)

1 retweet1 favorito

Responder

Retwittear1

Favorito1

Hootlet

Más



2. **Pedro Berenguer** @pedroberenguer\_ 1 hHace 1 hora

Con respeto, empatía y cariño! [@Edu Ambiental](#) ofrecer cambios sencillos, asumibles por tod@s, que toquen el bolsillo y que sumen mucho [#EA26](#)

1 retweet2 favoritos

Responder

Retwittear1

Favorito2

Hootlet

Más



3. **Josechu Ferreras** @JosechuFT 1 hHace 1 hora

[@pedroberenguer](#) [@Edu Ambiental](#) EL bolsillo, la salud, técnicas publicitarias, legislación sobre etiquetaje, compra pública sostenible [#EA26](#)

2 retweets2 favoritos

Responder

Retwittear2

Favorito2

Ver actividad del Tweet

Hootlet

Más



4. **Pedro Berenguer** @pedroberenguer\_ 55 minHace 55 minutos

Desde diferentes frentes, sobran razones: "adoctrinando" a much@s haciendo un poco, conseguimos algo grande! [@JosechuFT](#) [@Edu Ambiental](#) [#EA26](#)

0 retweets0 favoritos

Responder

Retwittear

Favorito

Hootlet

Más



5. **Nuria Alonso** @nalonsoleal 50 minHace 50 minutos

[@pedroberenguer](#) [@JosechuFT](#) [@Edu\\_Ambiental](#) Con ejemplos cercanos, locales, conocidos por el receptor, "que le toquen" y que visualice [#EA26](#)

- RETWEET1
- FAVORITO1



18:52 - 26 de jun. de 2015 · [Detalles](#)

[Ocultar conversación](#)

Responder

Retwittear

Favorito

Hootlet

Más

Texto del Tweet

Responder a [@nalonsoleal](#) [@pedroberenguer](#) [@Edu\\_Ambiental](#)

¿Quién aparece en esta foto?

35.





1. **Mª del Mar Arjona** @mmararjona 1 hHace 1 hora

Y quitarle al ciudadano que no tiene acceso cercano a productos ecológicos o de c. justo, la culpabilidad por no ser "responsable" [#EA26](#)

0 retweets1 favorito

Responder

Retwittear

Favorito1

Hootlet

Más



2. **Josechu Ferreras** @JosechuFT 1 hHace 1 hora

[@mmararjona](#) Además creo que es imposible realizar compras eticosostenibles en la mayoría de los productos que consumimos. [#EA26](#)

0 retweets1 favorito

Responder

Retwittear

Favorito1

Ver actividad del Tweet

Hootlet

Más



3. **Gema Alcañiz** @gemalroy 60 minHace 60 minutos

[@JosechuFT](#) [@mmararjona](#) A veces sólo se puede elegir lo menos malo. Lo importante es ser conscientes de nuestro consumo [#EA26](#)

1 retweet4 favoritos

Responder

Retwittear1

Favorito4

Hootlet

Más

4.



**Rosa Martínez B** @rosamartb 50 minHace 50 minutos

Darse cuenta [@gemalroy](#) [@JosechuFT](#) [@mmararjona](#) ser conscientes de los límites planeta y de nuestra influencia, para decidir y actuar [#EA26](#).

▪ FAVORITO1



18:52 - 26 de jun. de 2015 · [Detalles](#)

[Ocultar conversación](#)

Responder

Retwittear

Favorito

Hootlet

Más

Texto del Tweet

Responder a [@rosamartb](#) [@gemalroy](#) [@mmararjona](#)

¿Quién aparece en esta foto?

36.



**Sonia Calvo** @EAsempervirens 51 minHace 51 minutos

Tema actual el [#TTIP](#). ¿Cómo lo afrontamos desde la [#EducaciónAmbiental](#)? ¿Quién crea un programa educativo? ;-) [#EA26](#)

1 retweet4 favoritos

Responder

Retwittear1

Favorito4

Hootlet

Más

37.



1. **Mª del Mar Arjona** @mmararjona 1 hHace 1 hora

Y quitarle al ciudadano que no tiene acceso cercano a productos ecológicos o de c. justo, la culpabilidad por no ser "responsable" [#EA26](#)

0 retweets1 favorito

Responder

Retwittear

Favorito1

Hootlet

Más

2.



**Josechu Ferreras** @JosechuFT 1 hHace 1 hora

[@mmararjona](#) Además creo que es imposible realizar compras eticosostenibles en la mayoría de los productos que consumimos. [#EA26](#)

0 retweets1 favorito

Responder

Retwittear

Favorito1

Ver actividad del Tweet

Hootlet

Más

3.



**Gema Alcañiz** @gemalroy 60 minHace 60 minutos

[@JosechuFT](#) [@mmararjona](#) A veces sólo se puede elegir lo menos malo. Lo importante es ser conscientes de nuestro consumo [#EA26](#)

1 retweet4 favoritos

Responder

Retwittear1

Favorito4

Hootlet

Más

4.



**Josechu Ferreras** @JosechuFT 57 minHace 57 minutos

[@gemalroy](#) [@mmararjona](#) ¿no te parece que muchas veces no tenemos información suficiente para saber que es menos malo? [#ea26](#).

0 retweets4 favoritos

Responder

Retwittear

Favorito4

Ver actividad del Tweet

Hootlet

Más



5. **M<sup>a</sup> del Mar Arjona** @mmararjona 55 minHace 55 minutos

[@JosechuFT](#) [@gemalroy](#) Es verdad, pero algunas cosas son evidentes. Una lechuga sin envolver siempre va a ser menos "mala" que sobreembalada

0 retweets0 favoritos

Responder

Retwittear

Favorito

Hootlet

Más



6. **Josechu Ferreras** @JosechuFT 52 minHace 52 minutos

[@mmararjona](#) [@gemalroy](#) Ese es un buen criterio, pero si la lechuga viene de sudamerica y de una plantación nada eticosostenible'?? [#ea26](#)

FAVORITO1



18:50 - 26 de jun. de 2015 · [Detalles](#)

[Ocultar conversación](#)

Responder

Retwittear

Favorito

Ver actividad del Tweet

Hootlet

Más

Texto del Tweet

Responder a [@mmararjona](#) [@gemalroy](#)

¿Quién aparece en esta foto?



7. **M<sup>a</sup> del Mar Arjona** [@mmararjona](#) 51 minHace 51 minutos

[@JosechuFT](#) [@gemalroy](#) ¿De veras crees que una lechuga sin embalar va a venir de tan lejos? Yo me inclino más a que sea de cierta "proximidad"

0 retweets1 favorito

Responder

Retwittear

Favorito1

Hootlet

Más



8. **M<sup>a</sup> del Mar Arjona** [@mmararjona](#) 50 minHace 50 minutos

[@JosechuFT](#) [@gemalroy](#) pero lo ideal es que ese criterio viniese acompañado de una revisión de la etiqueta de origen

0 retweets1 favorito

Responder

Retwittear

Favorito1

Hootlet

Más



9. **Gema Alcañiz** [@gemalroy](#) 49 minHace 49 minutos

[@JosechuFT](#) [@mmararjona](#) Para elegir el concepto de [#HuelladeCarbono](#) de los productos puede ser una buena opción [#EA26](#)

0 retweets2 favoritos

Responder

Retwittear

Favorito2

Hootlet

Más



10. **Pepe Barea Arco** [@Pepe\\_BA\\_D](#) 49 minHace 49 minutos

[@JosechuFT](#) [@mmararjona](#) [@gemalroy](#) Aunque sea de una plantación eticosostenible, tendremos que tener en cuenta la energía del transporte [#EA26](#)

0 retweets1 favorito

Responder

Retwittear

Favorito1

Hootlet

Más



11. **JoseManu GutierrezBa** [@josemanugb](#) 47 minHace 47 minutos

[@gemalroy](#) [@JosechuFT](#) [@mmararjona](#) Pero, no sola. Los aspectos sociales deben estar incluidos en cualquier análisis de consumo respons y sost

0 retweets0 favoritos

Responder

Retwittear

Favorito

Hootlet

Más

12. [Ver más en la conversación →](#)

38.



1. **Pepe Barea Arco** @Pepe\_BA\_D 1 hHace 1 hora

¿Quién tiene que realizar un [#ConsumoResponsable](#) ? ¿los que consumimos demasiado o los que apenas realizan un consumo para sobrevivir? [#EA26](#)

0 retweets0 favoritos

Responder

Retwittear

Favorito

Hootlet

Más



2. **JoseManu GutierrezBa** @josemanugb 1 hHace 1 hora

[@Pepe\\_BA\\_D](#) Seguramente, los que lo hacen de supervivencia ya lo hacen responsable [#EA26](#)

0 retweets1 favorito

Responder

Retwittear

Favorito1

Hootlet

Más





3. **Pepe Barea Arco** @Pepe\_BA\_D 1 hHace 1 hora

[@josemanugb](#) Por ese motivo, el problema del [#ConsumoResponsable](#) es el sistema neoliberal actual y de una parte del planeta [#EA26](#)

0 retweets1 favorito

Responder

Retwittear

Favorito1

Hootlet

Más



4. **Josechu Ferreras** @JosechuFT 60 minHace 60 minutos

[@Pepe\\_BA\\_D](#) [@josemanugb](#) El problema es de todos la responsabilidad solo de una parte. [#EA26](#)

0 retweets3 favoritos

Responder

Retwittear

Favorito3

Ver actividad del Tweet

Hootlet

Más



5. **JoseManu GutierrezBa** @josemanugb 55 minHace 55 minutos

[@JosechuFT](#) [@Pepe\\_BA\\_D](#) A favor. Basta ya del reiterado hasta la saciedad 'tod@s somos responsables', 'tod@s tenemos que arrimar el hombro'

0 retweets1 favorito


Responder

Retwittear

Favorito1

Hootlet

Más

6.  **Pepe Barea Arco** @Pepe\_BA\_D 52 minHace 52 minutos [Granada, Andalucía](#)

[@josemanugb](#) [@JosechuFT](#) En este caso, somos nosotros los que tenemos que moderar nuestro consumo, ya que el consumo es muy muy desigual #EA26

▪ FAVORITOS2

▪ 

18:50 - 26 de jun. de 2015 · [Detalles](#)

[Ocultar conversación](#)

Responder

Retwittear

Marcado como favorito


Hootlet

Más

Texto del Tweet

Responder a [@Pepe\\_BA\\_D](#) [@josemanugb](#)

¿Quién aparece en esta foto?

39.  **Xavier Gonzalez** @xaviergosi 53 minHace 53 minutos

Pero yo creo que el reciclaje de un producto tiene que pagarlo la empresa que lo crea y no el contribuyente [#EA26](#)

0 retweets0 favoritos

Responder

Retwittear

Favorito

Hootlet

Más

40.



1. **David Gutiérrez** @davidgvierrez 1 hHace 1 hora

Cuando hablamos de "consumo" a veces sólo vamos a bienes y servicios. ¡Ojo! El consumo de "espacio" x la presión humana es brutal... [#EA26](#)

3 retweets2 favoritos

Responder

Retwittear3

Marcado como favorito2

Hootlet

Más



2. **David Gutiérrez** @davidgvierrez 1 hHace 1 hora

La EA también puede visibilizar como ríos, montes, seres vivos, etc. están "asediados" o desaparecen x este consumo de tierra... [#EA26](#)

0 retweets0 favoritos

Responder

Retwittear

Favorito

Hootlet

Más



3. **JoseManu GutierrezBa** @josemanugb 53 minHace 53 minutos

[@davidgvtierrez](#) Me gusta la idea de que la [#EA26](#) debe ayudar a visibilizar, pero también a denunciar, exigir, promover...

▪ FAVORITOS3



18:49 - 26 de jun. de 2015 · [Detalles](#)

[Ocultar conversación](#)

Responder

Retwittear

Favorito

Hootlet

Más

Texto del Tweet

Responder a [@josemanugb](#) [@davidgvtierrez](#)

¿Quién aparece en esta foto?



41. **Sonia Calvo** @EAsempervirens 55 minHace 55 minutos

Quizás tenemos que hablar también de la ética del consumo. [#EA26](#)

0 retweets3 favoritos

Responder

Retwittear

Favorito3

Hootlet

Más



42. **Xavier Gonzalez** @xaviergosi 55 minHace 55 minutos

Gema en eso tienes razón uno tiene que ser consciente con lo que consume y con los residuos que causa [#EA26](#)

0 retweets0 favoritos

Responder

Retwittear

Favorito

Hootlet

Más

43.



1. **EducacionAmbiental** @Edu\_Ambiental 2 hHace 2 horas

¿Cómo puede la [#EducacionAmbiental](#) trabajar el tema de [#ConsumoResponsable](#) sin quemarse ;-)? [#EA26](#)

1 retweet1 favorito

Responder

Retwittear1

Favorito1

Hootlet

Más



2. **Pedro Berenguer** @pedroberenguer\_ 1 hHace 1 hora

Con respeto, empatía y cariño! [@Edu Ambiental](#) ofrecer cambios sencillos, asumibles por tod@s, que toquen el bolsillo y que sumen mucho [#EA26](#)

1 retweet2 favoritos

Responder

Retwittear1

Favorito2

Hootlet

Más



3. **Josechu Ferreras** @JosechuFT 1 hHace 1 hora

[@pedroberenguer](#) [@Edu Ambiental](#) EL bolsillo, la salud, técnicas publicitarias, legislación sobre etiquetaje, compra pública sostenible [#EA26](#)

2 retweets2 favoritos

Responder

Retwittear2

Favorito2

Ver actividad del Tweet

Hootlet

Más



4. **Pedro Berenguer** @pedroberenguer\_ 55 minHace 55 minutos

Desde diferentes frentes, sobran razones: "adoctrinando" a much@s haciendo un poco, conseguimos algo grande! [@JosechuFT](#) [@Edu Ambiental](#) [#EA26](#)

18:47 - 26 de jun. de 2015 · [Detalles](#)

[Ocultar conversación](#) 0 retweets 0 favoritos

Responder

Retwittear

Favorito

Hootlet

Más

Texto del Tweet

Responder a [@pedroberenguer](#) [@Edu\\_Ambiental](#)

¿Quién aparece en esta foto?



5. **Nuria Alonso** [@nalonsoleal](#) 50 min Hace 50 minutos

[@pedroberenguer](#) [@JosechuFT](#) [@Edu\\_Ambiental](#) Con ejemplos cercanos, locales, conocidos por el receptor, "que le toquen" y que visualice [#EA26](#)

1 retweet 1 favorito

Responder

Retwittear 1

Favorito 1

Hootlet

Más



44. **David Gutiérrez** [@davidgytierrez](#) 56 min Hace 56 minutos

Si no se llega a la reducción del consumo, x lo menos conseguir que este sea responsable. X ej., en la moda: [fashionrevolution.org](#) [#EA26](#)

1 retweet 3 favoritos

Responder

Retwitteado1

Marcado como favorito3

Hootlet

Más

45.



1. **Mª del Mar Arjona** @mmararjona 1 hHace 1 hora

Y quitarle al ciudadano que no tiene acceso cercano a productos ecológicos o de c. justo, la culpabilidad por no ser "responsable" [#EA26](#)

0 retweets1 favorito

Responder

Retwittear

Favorito1

Hootlet

Más

2.  **Josechu Ferreras** @JosechuFT 1 hHace 1 hora

[@mmararjona](#) Además creo que es imposible realizar compras eticosostenibles en la mayoría de los productos que consumimos. [#EA26](#)

0 retweets1 favorito

Responder

Retwittear

Favorito1

Ver actividad del Tweet



Hootlet

Más

3.



**Gema Alcañiz** @gemalroy 60 minHace 60 minutos

[@JosechuFT](#) [@mmararjona](#) A veces sólo se puede elegir lo menos malo. Lo importante es ser conscientes de nuestro consumo [#EA26](#)

1 retweet4 favoritos

Responder

Retwittear1

Favorito4

Hootlet

Más

4.



**Josechu Ferreras** @JosechuFT 57 minHace 57 minutos

[@gemalroy](#) [@mmararjona](#) ¿no te parece que muchas veces no tenemos información suficiente para saber que es menos malo? [#ea26](#).

▪ FAVORITOS4



18:46 - 26 de jun. de 2015 · [Detalles](#)

[Ocultar conversación](#)

Responder

Retwittear

Favorito

Ver actividad del Tweet

Hootlet

Más

Texto del Tweet

Responder a [@gemalroy](#) [@mmararjona](#)

¿Quién aparece en esta foto?



5. **M<sup>a</sup> del Mar Arjona** [@mmararjona](#) 55 minHace 55 minutos

[@JosechuFT](#) [@gemalroy](#) Es verdad, pero algunas cosas son evidentes. Una lechuga sin envolver siempre va a ser menos "mala" que sobreembalada

0 retweets0 favoritos

Responder

Retwittear

Favorito

Hootlet

Más



6. **David Gutiérrez** [@davidgytierrez](#) 54 minHace 54 minutos

[@JosechuFT](#) [@gemalroy](#) [@mmararjona](#) Acabo de escribir un tweet relativo a lo que habláis. Hay información, pero acceder a veces es difícil...

0 retweets0 favoritos

Responder

Retwittear

Favorito

Hootlet

Más



7. **Josechu Ferreras** @JosechuFT 52 minHace 52 minutos

[@mmararjona](#) [@gemalroy](#) Ese es un buen criterio, pero si la lechuga viene de sudamerica y de una plantación nada eticosostenible'?? [#ea26](#)

0 retweets1 favorito

Responder

Retwittear

Favorito1

Ver actividad del Tweet

Hootlet

Más



8. **Mª del Mar Arjona** @mmararjona 51 minHace 51 minutos

[@JosechuFT](#) [@gemalroy](#) ¿De veras crees que una lechuga sin embalar va a venir de tan lejos? Yo me inclino más a que sea de cierta "proximidad"

0 retweets1 favorito

Responder

Retwittear

Favorito1

Hootlet

Más



9. **Mª del Mar Arjona** @mmararjona 50 minHace 50 minutos

[@JosechuFT](#) [@gemalroy](#) pero lo ideal es que ese criterio viniese acompañado de una revisión de la etiqueta de origen

0 retweets1 favorito

Responder

Retwittear

Favorito1

Hootlet

Más

10. [Ver más en la conversación →](#)



46. **Miriam Navarro Díaz** @mnavdia 59 minHace 59 minutos

Hoy debo dejarlo ya, he podido participar muy poco en [#EA26](#), con lo interesante que es la temática. Un abrazo a tod@s

0 retweets2 favoritos

Responder

Retwittear

Marcado como favorito2

Hootlet

Más



47. **Xavier Gonzalez** @xaviergosi 59 minHace 59 minutos

Perdon los residuos [#EA26](#)

0 retweets0 favoritos

Responder

Retwittear

Favorito

Hootlet

Más



48. **Pepe Barea Arco** @Pepe\_BA\_D 60 min Hace 60 minutos Granada, Andalucía

Tenemos que ser conscientes de todas las formas de consumo directas o indirectas.  
[#EA26](#)

0 retweets 1 favorito

Responder

Retwittear

Favorito 1

Hootlet

Más

49.



1. **Mª del Mar Arjona** @mmararjona 1 h Hace 1 hora

Y quitarle al ciudadano que no tiene acceso cercano a productos ecológicos o de c. justo, la culpabilidad por no ser "responsable" [#EA26](#)

0 retweets 1 favorito

Responder

Retwittear

Favorito 1

Hootlet

Más



2. **Josechu Ferreras** @JosechuFT 1 h Hace 1 hora

[@mmararjona](#) Además creo que es imposible realizar compras eticosostenibles en la mayoría de los productos que consumimos. [#EA26](#)

0 retweets1 favorito

Responder

Retwittear

Favorito1

Ver actividad del Tweet

Hootlet

Más

3.  **Gema Alcañiz** @gemalroy 60 minHace 60 minutos

[@JosechuFT](#) [@mmararjona](#) A veces sólo se puede elegir lo menos malo. Lo importante es ser conscientes de nuestro consumo [#EA26](#)

- RETWEET1
- FAVORITOS4



18:42 - 26 de jun. de 2015 · [Detalles](#)

[Ocultar conversación](#)

Responder

Retwittear

Favorito

Hootlet

Más

Texto del Tweet

Responder a [@gemalroy](#) [@mmararjona](#)

¿Quién aparece en esta foto?



4. **M<sup>a</sup> del Mar Arjona** @mmararjona 59 minHace 59 minutos

[@gemalroy](#) [@JosechuFT](#) de eso se trata precisamente, de hacerles ver que más vale hacer algo mejor, por poco que sea antes un no hacer nada

0 retweets1 favorito

Responder

Retwittear

Favorito1

Hootlet

Más



5. **Josechu Ferreras** @JosechuFT 57 minHace 57 minutos

[@gemalroy](#) [@mmararjona](#) ¿no te parece que muchas veces no tenemos información suficiente para saber que es menos malo? [#ea26](#).

0 retweets4 favoritos

Responder

Retwittear

Favorito4

Ver actividad del Tweet

Hootlet

Más



6. **M<sup>a</sup> del Mar Arjona** @mmararjona 55 minHace 55 minutos

[@JosechuFT](#) [@gemalroy](#) Es verdad, pero algunas cosas son evidentes. Una lechuga sin envolver siempre va a ser menos "mala" que sobreembalada

0 retweets0 favoritos

Responder

Retwittear

Favorito

Hootlet

Más

7.



**David Gutiérrez** [@davidgvtierrez](#) 54 minHace 54 minutos

[@JosechuFT](#) [@gemalroy](#) [@mmararjona](#) Acabo de escribir un tweet relativo a lo que habláis. Hay información, pero acceder a veces es difícil...

0 retweets0 favoritos

Responder

Retwittear

Favorito

Hootlet

Más

8.



**Josechu Ferreras** [@JosechuFT](#) 52 minHace 52 minutos

[@mmararjona](#) [@gemalroy](#) Ese es un buen criterio, pero si la lechuga viene de sudamerica y de una plantación nada eticosostenible'?? [#ea26](#)

0 retweets1 favorito

Responder

Retwittear

Favorito1



Ver actividad del Tweet

Hootlet

Más

9. [Ver más en la conversación](#) →

50.



1. **Pepe Barea Arco** @Pepe\_BA\_D 1 hHace 1 hora

¿Quién tiene que realizar un [#ConsumoResponsable](#) ? ¿los que consumimos demasiado o los que apenas realizan un consumo para sobrevivir? [#EA26](#)

0 retweets0 favoritos

Responder

Retwittear

Favorito

Hootlet

Más



2. **JoseManu GutierrezBa** @josemanugb 1 hHace 1 hora

[@Pepe BA D](#) Seguramente, los que lo hacen de supervivencia ya lo hacen responsable [#EA26](#)

0 retweets1 favorito

Responder

Retwittear

Favorito1

Hootlet

Más



3. **Pepe Barea Arco** @Pepe\_BA\_D 1 hHace 1 hora

[@josemanugb](#) Por ese motivo, el problema del [#ConsumoResponsable](#) es el sistema neoliberal actual y de una parte del planeta [#EA26](#)

0 retweets1 favorito

Responder

Retwittear

Favorito1

Hootlet

Más



4. **Josechu Ferreras** @JosechuFT 60 minHace 60 minutos

[@Pepe\\_BA\\_D](#) [@josemanugb](#) El problema es de todos la responsabilidad solo de una parte. [#EA26](#)

FAVORITOS3



18:42 - 26 de jun. de 2015 · [Detalles](#)

[Ocultar conversación](#)

Responder

Retwittear

Favorito

Ver actividad del Tweet

Hootlet

Más

Texto del Tweet

Responder a [@Pepe\\_BA\\_D](#) [@josemanugb](#)

¿Quién aparece en esta foto?



5. **JoseManu GutierrezBa** [@josemanugb](#) 55 minHace 55 minutos

[@JosechuFT](#) [@Pepe\\_BA\\_D](#) A favor. Basta ya del reiterado hasta la saciedad 'tod@s somos responsables', 'tod@s tenemos que arrimar el hombro'

0 retweets1 favorito

Responder

Retwittear

Favorito1

Hootlet

Más



6. **Pepe Barea Arco** [@Pepe\\_BA\\_D](#) 52 minHace 52 minutos

[@josemanugb](#) [@JosechuFT](#) En este caso, somos nosotros los que tenemos que moderar nuestro consumo, ya que el consumo es muy muy desigual [#EA26](#)

0 retweets2 favoritos

Responder

Retwittear

Marcado como favorito2

Hootlet

Más



51. **Pepe Barea Arco** [@Pepe\\_BA\\_D](#) 1 hHace 1 horaGranada, Andalucía

Para mi el termino [#ConsumoResponsable](#) también afecta al consumo energético, el consumo de agua, etc. [#EA26](#)

1 retweet0 favoritos

Responder

Retwittear1

Favorito

Hootlet

Más

52.



1. **Pepe Barea Arco** @Pepe\_BA\_D 1 hHace 1 hora

¿Quién tiene que realizar un [#ConsumoResponsable](#) ? ¿los que consumimos demasiado o los que apenas realizan un consumo para sobrevivir? [#EA26](#)

0 retweets0 favoritos

Responder

Retwittear

Favorito

Hootlet

Más



2. **JoseManu GutierrezBa** @josemanugb 1 hHace 1 hora

[@Pepe BA D](#) Seguramente, los que lo hacen de supervivencia ya lo hacen responsable [#EA26](#)

0 retweets1 favorito

Responder

Retwittear

Favorito1

Hootlet

Más

3.



**Sonia Calvo** @EAsempervirens 1 hHace 1 hora

[@josemanugb](#) [@Pepe BA D](#) Yo creo que todos. Ya que no solo es por la cantidad sino por la calidad de lo que se consume. [#EA26](#)

▪ FAVORITO1



18:42 - 26 de jun. de 2015 · [Detalles](#)

[Ocultar conversación](#)

Responder

Retwittear

Marcado como favorito

Hootlet

Más

Texto del Tweet

Responder a [@EAsempervirens](#) [@josemanugb](#) [@Pepe BA D](#)

¿Quién aparece en esta foto?

4.



**JoseManu GutierrezBa** [@josemanugb](#) 60 minHace 60 minutos

[@EAsempervirens](#) [@Pepe BA D](#) Sonia, creo que aún así, es responsable en líneas generales.

0 retweets1 favorito

Responder

Retwittear

Favorito1

Hootlet

Más



53. **Xavier Gonzalez** @xaviergosi 1 hHace 1 hora

Reciclar es una necesidad creada por las grandes empresas multinacionales que tendrían que pagar ellas [#EA26](#)

0 retweets0 favoritos

Responder

Retwittear

Favorito

Hootlet

Más

54.



1. **David Gutiérrez** @davidgvtierrez 1 hHace 1 hora

Cuando hablamos de "consumo" a veces sólo vamos a bienes y servicios. ¡Ojo! El consumo de "espacio" x la presión humana es brutal... [#EA26](#)

3 retweets2 favoritos

Responder

Retwittear3

Marcado como favorito2

Hootlet

Más

2.  **David Gutiérrez** @davidgvierrez 1 hHace 1 hora

La EA también puede visibilizar como ríos, montes, seres vivos, etc. están "asediados" o desaparecen x este consumo de tierra... #EA26

18:41 - 26 de jun. de 2015 · [Detalles](#)

[Ocultar conversación](#) 0 retweets 0 favoritos

Responder

Retwittear

Favorito


Hootlet

Más

Texto del Tweet

Responder a [@davidgvierrez](#)

¿Quién aparece en esta foto?

3.  **JoseManu GutierrezBa** @josemanugb 53 minHace 53 minutos

[@davidgvierrez](#) Me gusta la idea de que la #EA26 debe ayudar a visibilizar, pero también a denunciar, exigir, promover...

0 retweets 3 favoritos

Responder

Retwittear

Favorito 3

Hootlet

Más

55.



1. **EducacionAmbiental** @Edu\_Ambiental 2 hHace 2 horas

¿Cómo puede la [#EducacionAmbiental](#) trabajar el tema de [#ConsumoResponsable](#) sin quemarse ;-)? [#EA26](#)

1 retweet1 favorito

Responder

Retwittear1

Favorito1

Hootlet

Más



2. **Nuria Alonso** @nalonsoleal 1 hHace 1 hora

[@Edu\\_Ambiental](#) Desde luego creo que es el gran reto al que se ha enfrentado siempre la EA. Empezar por evitar culpabilizar a individuo [#EA26](#)

0 retweets0 favoritos

Responder

Retwittear

Favorito

Hootlet

Más



3. **Sonia Calvo** @EAsempervirens 1 hHace 1 hora

[@nalonsoleal](#) Muy cierto. La realidad es la que es, y ante eso partimos. Pero se tiene que visibilizar el problema de alguna manera [#EA26](#)



1 retweet1 favorito

Responder

Retwittear1

Favorito1

Hootlet

Más



4. **Nuria Alonso** @nalonsoleal 1 hHace 1 hora

[@EAsempervirens](#) ¿Cómo visibilizarlo? Info catastrófica no ha tenido mucho éxito ¿Cómo crear sentimiento de responsabilidad? [#EA26](#)

0 retweets0 favoritos

Responder

Retwittear

Favorito

Hootlet

Más



5. **Sonia Calvo** @EAsempervirens 1 hHace 1 hora

[@nalonsoleal](#) Vincularlo a la salud por ejemplo puede ser una vía [#EA26](#)

0 retweets2 favoritos

Responder

Retwittear

Marcado como favorito2

Hootlet

Más



6. **Nuria Alonso** @nalonsoleal 1 hHace 1 hora

[@Easempvirens](#) Exacto. Salud física, mental, emocional. Beneficio social cercano, palpable [#EA26](#)

▪ FAVORITO1



18:40 - 26 de jun. de 2015 · [Detalles](#)

[Ocultar conversación](#)

Responder

Retwittear

Marcado como favorito

Hootlet

Más

Texto del Tweet

Responder a [@nalonsoleal](#) [@Easempvirens](#)

¿Quién aparece en esta foto?

56.



1. **Pepe Barea Arco** @Pepe\_BA\_D 1 hHace 1 hora

¿Quién tiene que realizar un [#ConsumoResponsable](#) ? ¿los que consumimos demasiado o los que apenas realizan un consumo para sobrevivir? [#EA26](#)

0 retweets0 favoritos

Responder

Retwittear

Favorito

Hootlet

Más



2. **JoseManu GutierrezBa** @josemanugb 1 hHace 1 hora

[@Pepe\\_BA\\_D](#) Seguramente, los que lo hacen de supervivencia ya lo hacen responsable [#EA26](#)

0 retweets1 favorito

Responder

Retwittear

Favorito1

Hootlet

Más



3. **Pepe Barea Arco** @Pepe\_BA\_D 1 hHace 1 horaGranada, Andalucía

[@josemanugb](#) Por ese motivo, el problema del [#ConsumoResponsable](#) es el sistema neoliberal actual y de una parte del planeta [#EA26](#)

▪ FAVORITO1



18:39 - 26 de jun. de 2015 · [Detalles](#)

[Ocultar conversación](#)

Responder

Retwittear

Favorito

Hootlet

Más

Texto del Tweet

Responder a [@Pepe\\_BA\\_D](#) [@josemanugb](#)

¿Quién aparece en esta foto?

4.



**Josechu Ferreras** [@JosechuFT](#) 60 minHace 60 minutos

[@Pepe\\_BA\\_D](#) [@josemanugb](#) El problema es de todos la responsabilidad solo de una parte. [#EA26](#)

0 retweets3 favoritos

Responder

Retwittear

Favorito3

Ver actividad del Tweet

Hootlet

Más

5.



**JoseManu GutierrezBa** [@josemanugb](#) 55 minHace 55 minutos

[@JosechuFT](#) [@Pepe\\_BA\\_D](#) A favor. Basta ya del reiterado hasta la saciedad 'tod@s somos responsables', 'tod@s tenemos que arrimar el hombro'

0 retweets1 favorito

Responder

Retwittear

Favorito1

Hootlet

Más



6. **Pepe Barea Arco** @Pepe\_BA\_D 52 minHace 52 minutos

[@josemanugb](#) [@JosechuFT](#) En este caso, somos nosotros los que tenemos que moderar nuestro consumo, ya que el consumo es muy muy desigual [#EA26](#)

0 retweets2 favoritos

Responder

Retwittear

Marcado como favorito2

Hootlet

Más



57. **JoseManu GutierrezBa** @josemanugb 1 hHace 1 hora

[@nalonsoleal](#) De acuerdo. Creo que la [#EA26](#) ha tenido mucha tendencia a regodearse en la negrura de los problemas y no en sus pequeños éxitos

0 retweets1 favorito

Responder

Retwittear

Favorito1

Hootlet

Más



58. **David Gutiérrez** @davidgvtierrez 1 hHace 1 hora

Cuando hablamos de "consumo" a veces sólo vamos a bienes y servicios. ¡Ojo! El consumo de "espacio" x la presión humana es brutal... [#EA26](#)

3 retweets2 favoritos

Responder

Retwittear3

Marcado como favorito2

Hootlet

Más

59.



1. **JoseManu GutierrezBa** @josemanugb 1 hHace 1 hora

[@nalonsoleal](#) No creo que la [#EA26](#) haya tenido un éxito discreto, discrepo. Lo que pasa es que nos los hacen ver como logros del sistema.

0 retweets0 favoritos

Responder

Retwittear

Favorito

Hootlet

Más



2. **JoseManu GutierrezBa** @josemanugb 1 hHace 1 hora

[@nalonsoleal](#) Los sistemas de reciclaje, los carriles bici, las tiendas de productos ecológicos... son éxitos del sistema neoliberal? [#EA26](#)

0 retweets1 favorito

Responder

Retwittear

Favorito1

Hootlet

Más



3. **Nuria Alonso** @nalonsoleal 1 hHace 1 hora

[@josemanugb](#) no, me refería como éxito discreto a mensajes solo de los impactos. Esos son logros de mostrar soluciones y n positivo:) [#EA26](#)

18:39 - 26 de jun. de 2015 · [Detalles](#)

[Ocultar conversación](#)0 retweets0 favoritos

Responder

Retwittear

Favorito

Hootlet

Más

Texto del Tweet

Responder a [@nalonsoleal](#) [@josemanugb](#)

¿Quién aparece en esta foto?

60.



1. **Mª del Mar Arjona** @mmararjona 1 hHace 1 hora

Y quitarle al ciudadano que no tiene acceso cercano a productos ecológicos o de c. justo, la culpabilidad por no ser "responsable" [#EA26](#)

0 retweets1 favorito

Responder

Retwittear

Favorito1

Hootlet

Más

2.  **Josechu Ferreras** @JosechuFT 1 hHace 1 hora

[@mmararjona](#) Además creo que es imposible realizar compras eticosostenibles en la mayoría de los productos que consumimos. [#EA26](#)

▪ FAVORITO 1



18:38 - 26 de jun. de 2015 · [Detalles](#)

[Ocultar conversación](#)

Responder

Retwittear

Favorito

Ver actividad del Tweet

Hootlet

Más

Texto del Tweet

Responder a [@mmararjona](#)

¿Quién aparece en esta foto?

3.  **Gema Alcañiz** @gemalroy 60 minHace 60 minutos

[@JosechuFT](#) [@mmararjona](#) A veces sólo se puede elegir lo menos malo. Lo importante es ser conscientes de nuestro consumo [#EA26](#)

1 retweet4 favoritos

Responder



Retwittear1

Favorito4

Hootlet

Más



4. **M<sup>a</sup> del Mar Arjona** @mmararjona 59 minHace 59 minutos

[@gernalroy](#) [@JosechuFT](#) de eso se trata precisamente, de hacerles ver que más vale hacer algo mejor, por poco que sea antes un no hacer nada

0 retweets1 favorito

Responder

Retwittear

Favorito1

Hootlet

Más



5. **Josechu Ferreras** @JosechuFT 57 minHace 57 minutos

[@gernalroy](#) [@mmararjona](#) ¿no te parece que muchas veces no tenemos información suficiente para saber que es menos malo? [#ea26](#).

0 retweets4 favoritos

Responder

Retwittear

Favorito4

Ver actividad del Tweet

Hootlet

Más



6. **M<sup>a</sup> del Mar Arjona** @mmararjona 55 minHace 55 minutos

[@JosechuFT](#) [@gemalroy](#) Es verdad, pero algunas cosas son evidentes. Una lechuga sin envolver siempre va a ser menos "mala" que sobreembalada

0 retweets0 favoritos

Responder

Retwittear

Favorito

Hootlet

Más



7. **David Gutiérrez** @davidgytierrez 54 minHace 54 minutos

[@JosechuFT](#) [@gemalroy](#) [@mmararjona](#) Acabo de escribir un tweet relativo a lo que habláis. Hay información, pero acceder a veces es difícil...

0 retweets0 favoritos

Responder

Retwittear

Favorito

Hootlet

Más

8. [Ver más en la conversación](#) →

61.



1. **Pepe Barea Arco** @Pepe\_BA\_D 1 hHace 1 hora

¿Quién tiene que realizar un [#ConsumoResponsable](#) ? ¿los que consumimos demasiado o los que apenas realizan un consumo para sobrevivir? [#EA26](#)

0 retweets0 favoritos

Responder

Retwittear

Favorito

Hootlet

Más



2. **JoseManu GutierrezBa** @josemanugb 1 hHace 1 hora

[@Pepe BA D](#) Seguramente, los que lo hacen de supervivencia ya lo hacen responsable  
[#EA26](#)

▪ FAVORITO1



18:37 - 26 de jun. de 2015 · [Detalles](#)

[Ocultar conversación](#)

Responder

Retwittear

Favorito

Hootlet

Más

Texto del Tweet

Responder a [@josemanugb](#) [@Pepe BA D](#)

¿Quién aparece en esta foto?



3. **Pepe Barea Arco** @Pepe\_BA\_D 1 hHace 1 hora

[@josemanugb](#) Por ese motivo, el problema del [#ConsumoResponsable](#) es el sistema neoliberal actual y de una parte del planeta [#EA26](#)

0 retweets1 favorito

Responder

Retwittear

Favorito1

Hootlet

Más



4. **Sonia Calvo** [@EAsempervirens](#) 1 hHace 1 hora

[@josemanugb](#) [@Pepe\\_BA\\_D](#) Yo creo que todos. Ya que no solo es por la cantidad sino por la calidad de lo que se consume. [#EA26](#)

0 retweets1 favorito

Responder

Retwittear

Marcado como favorito1

Hootlet

Más



5. **Josechu Ferreras** [@JosechuFT](#) 60 minHace 60 minutos

[@Pepe\\_BA\\_D](#) [@josemanugb](#) El problema es de todos la responsabilidad solo de una parte. [#EA26](#)

0 retweets3 favoritos

Responder

Retwittear

Favorito3

Ver actividad del Tweet

Hootlet

Más



6. **JoseManu GutierrezBa** @josemanugb 60 minHace 60 minutos

[@EAsempvirens](#) [@Pepe BA D](#) Sonia, creo que aún así, es responsable en líneas generales.

0 retweets1 favorito

Responder

Retwittear

Favorito1

Hootlet

Más



7. **JoseManu GutierrezBa** @josemanugb 55 minHace 55 minutos

[@JosechuFT](#) [@Pepe BA D](#) A favor. Basta ya del reiterado hasta la saciedad 'tod@s somos responsables', 'tod@s tenemos que arrimar el hombro'

0 retweets1 favorito

Responder

Retwittear

Favorito1

Hootlet

Más

8. [Ver más en la conversación →](#)

62.

#EA26

1. **EducacionAmbiental** @Edu\_Ambiental 2 hHace 2 horas

¿Cómo puede la [#EducacionAmbiental](#) trabajar el tema de [#ConsumoResponsable](#) sin quemarse ;-)? [#EA26](#)

1 retweet1 favorito

Responder

Retwittear1

Favorito1

Hootlet

Más



2. **Nuria Alonso** @nalonsoleal 1 hHace 1 hora

[@Edu\\_Ambiental](#) Desde luego creo que es el gran reto al que se ha enfrentado siempre la EA. Empezar por evitar culpabilizar a individuo [#EA26](#)

0 retweets0 favoritos

Responder

Retwittear

Favorito

Hootlet

Más



3. **Sonia Calvo** @EAsempervirens 1 hHace 1 hora

[@nalonsoleal](#) Muy cierto. La realidad es la que es, y ante eso partimos. Pero se tiene que visibilizar el problema de alguna manera [#EA26](#)

1 retweet1 favorito

Responder

Retwittear1

Favorito1

Hootlet

Más



4. **Nuria Alonso** @nalonsoleal 1 hHace 1 hora

[@EAsempervirens](#) ¿Cómo visibilizarlo? Info catastrófica no ha tenido mucho éxito ¿Cómo crear sentimiento de responsabilidad? [#EA26](#)

0 retweets0 favoritos

Responder

Retwittear

Favorito

Hootlet

Más



5. **Miriam Navarro Díaz** @mnavdia 1 hHace 1 hora

[@nalonsoleal](#) [@EAsempervirens](#) En el caso del consumo creo que debemos usar las mismas herramientas: publicidad [\\_letra.org/spip/](#) [#EA26](#)

0 retweets1 favorito

Responder

Retwittear

Favorito1

Hootlet

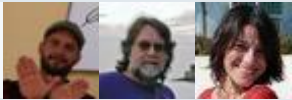
Más



6. **Sonia Calvo** @EAsempervirens 1 hHace 1 hora

[@mnavdia](#) [@nalonsoleal](#) [@EAsempervirens](#) ConsumeHastaMori Muy buenos! También el activismo como por ejemplo Adicae [.adicae.net](#) [#EA26](#)

- RETWEET1
- FAVORITOS3



18:37 - 26 de jun. de 2015 · [Detalles](#)

[Ocultar conversación](#)

Responder

Retwittear

Favorito

Hootlet

Más

Texto del Tweet

Responder a [@EAsempervirens](#) [@mnavdia](#) [@nalonsoleal](#)

¿Quién aparece en esta foto?

63.



1. **JoseManu GutierrezBa** @josemanugb 1 hHace 1 hora

[@nalonsoleal](#) No creo que la [#EA26](#) haya tenido un éxito discreto, discrepo. Lo que pasa es que nos los hacen ver como logros del sistema.

0 retweets0 favoritos

Responder

Retwittear



Favorito

Hootlet

Más



2. **JoseManu GutierrezBa** @josemanugb 1 hHace 1 hora

[@nalonsoleal](#) Los sistemas de reciclaje, los carriles bici, las tiendas de productos ecológicos... son éxitos del sistema neoliberal? #EA26

▪ FAVORITO1



18:36 - 26 de jun. de 2015 · [Detalles](#)

[Ocultar conversación](#)

Responder

Retwittear

Favorito

Hootlet

Más

Texto del Tweet

Responder a [@josemanugb](#) [@nalonsoleal](#)

¿Quién aparece en esta foto?



3. **Nuria Alonso** @nalonsoleal 1 hHace 1 hora

[@josemanugb](#) no, me refería como éxito discreto a mensajes solo de los impactos. Esos son logros de mostrar soluciones y n positivo:) #EA26

0 retweets0 favoritos

Responder

Retwittear

Favorito

Hootlet

Más

64.



1. **David Gutiérrez** @davidgvtierrez 1 hHace 1 hora

La Educación Ambiental pueden dar visibilidad a efectos de una sociedad consumista sobre el medio. Si el planeta "se consume",se acaba [#EA26](#)

0 retweets0 favoritos

Responder

Retwittear

Favorito

Hootlet

Más



2. **Nuria Alonso** @nalonsoleal 1 hHace 1 hora

[@davidgvtierrez](#) Lo difícil es mostrar la conexión entre los efectos y actividad individual y con un éxito muy discreto hasta ahora [#EA26](#)

0 retweets1 favorito

Responder

Retwittear

Favorito1

Hootlet

Más



3. **Josechu Ferreras** @JosechuFT 1 hHace 1 hora

Por eso [@nalonsoleal](#) tenemos que incorporar a nuestras actividades elementos que visulicen la suma de muchos pocos [@davidgvtierrez](#) [#EA26](#)

0 retweets2 favoritos

Responder

Retwittear

Favorito2

Ver actividad del Tweet

Hootlet

Más



4. **Rosa Martínez B** @rosamartb 1 hHace 1 hora

Crear redes, establecer cooperación, unir recursos visualizar, mapear, dar a conocer producto [@JosechuFT](#) [@nalonsoleal](#) [@davidgvtierrez](#) [#EA26](#)

- RETWEET1
- FAVORITOS2



18:36 - 26 de jun. de 2015 · [Detalles](#)

[Ocultar conversación](#)

Responder

Retwittear

Favorito

Hootlet

Más

Texto del Tweet

Responder a [@rosamartb](#) [@nalonsoleal](#) [@davidgvierrez](#)

¿Quién aparece en esta foto?

65.



1. **EducacionAmbiental** @Edu\_Ambiental 2 hHace 2 horas

¿Cómo puede la [#EducacionAmbiental](#) trabajar el tema de [#ConsumoResponsable](#) sin quemarse ;-)? [#EA26](#)

1 retweet1 favorito

Responder

Retwittear1

Favorito1

Hootlet

Más

2.



**Pedro Berenguer** @pedroberenguer\_ 1 hHace 1 hora

Con respeto, empatía y cariño! [@Edu\\_Ambiental](#) ofrecer cambios sencillos, asumibles por tod@s, que toquen el bolsillo y que sumen mucho [#EA26](#)

1 retweet2 favoritos

Responder

Retwittear1

Favorito2

Hootlet

Más



3. **Josechu Ferreras** @JosechuFT 1 hHace 1 hora

[@pedroberenguer](#) [@Edu Ambiental](#) EL bolsillo, la salud, técnicas publicitarias, legislación sobre etiquetaje, compra pública sostenible [#EA26](#)

- RETWEETS2
- FAVORITOS2



18:35 - 26 de jun. de 2015 · [Detalles](#)

[Ocultar conversación](#)

Responder

Retwittear

Favorito

Ver actividad del Tweet

Hootlet

Más

Texto del Tweet

Responder a [@pedroberenguer](#) [@Edu Ambiental](#)

¿Quién aparece en esta foto?



4. **Pedro Berenguer** @pedroberenguer\_ 55 minHace 55 minutos

Desde diferentes frentes, sobran razones: "adoctrinando" a much@s haciendo un poco, conseguimos algo grande! [@JosechuFT](#) [@Edu Ambiental](#) [#EA26](#)

0 retweets0 favoritos

Responder

Retwittear

Favorito

Hootlet

Más



5. **Nuria Alonso** @nalonsoleal 50 minHace 50 minutos

[@pedroberenguer](#) [@JosechuFT](#) [@Edu\\_Ambiental](#) Con ejemplos cercanos, locales, conocidos por el receptor, "que le toquen" y que visualice [#EA26](#)

1 retweet1 favorito

Responder

Retwittear1

Favorito1

Hootlet

Más

66.



1. **ComplejoPrae** @ComplejoPrae 1 hHace 1 hora

Buenas tardes a tod@s y feliz [#EA26](#) sabemos lo que queremos? O queremos lo que nos imponen?

0 retweets2 favoritos

Responder

Retwittear

Favorito2

Hootlet

Más



2. **Sonia Calvo** @EAsempvirens 1 hHace 1 hora

[@ComplejoPrae](#) Una buena pregunta. Motivar a las reflexiones previas es buena opción, pero las modas y las apariencias son aplastantes [#EA26](#)

0 retweets1 favorito

Responder

Retwittear

Favorito1

Hootlet

Más



3. **Nuria Alonso** @nalonsoleal 1 hHace 1 hora

[@EAsempvirens](#) [@ComplejoPrae](#) En una sociedad individualista, atender a los beneficios individuales también, aunque sea triste [#EA26](#)

18:34 - 26 de jun. de 2015 · [Detalles](#)

[Ocultar conversación](#)0 retweets0 favoritos

Responder

Retwittear

Favorito

Hootlet

Más

Texto del Tweet

Responder a [@nalonsoleal](#) [@EAsempvirens](#) [@ComplejoPrae](#)

¿Quién aparece en esta foto?



67. **Mª del Mar Arjona** @mmararjona 1 hHace 1 hora

Y quitarle al ciudadano que no tiene acceso cercano a productos ecológicos o de c. justo, la culpabilidad por no ser "responsable" [#EA26](#)

0 retweets1 favorito

Responder

Retwittear

Favorito1

Hootlet

Más



68. **Pepe Barea Arco** @Pepe\_BA\_D 1 hHace 1 horaGranada, Andalucía

¿Quién tiene que realizar un [#ConsumoResponsable](#) ? ¿los que consumimos demasiado o los que apenas realizan un consumo para sobrevivir? [#EA26](#)

0 retweets0 favoritos

Responder

Retwittear

Favorito

Hootlet

Más

69.



1. **EducacionAmbiental** @Edu\_Ambiental 2 hHace 2 horas

¿Cómo puede la [#EducacionAmbiental](#) trabajar el tema de [#ConsumoResponsable](#) sin quemarse ;-)? [#EA26](#)



1 retweet1 favorito

Responder

Retwittear1

Favorito1

Hootlet

Más

2.



**David Gutiérrez** @davidgvtierrez 1 hHace 1 hora

[@Edu Ambiental](#) Sin un efecto cercano muy claro, las imágenes/vídeos son básicos. Por ejemplo, visualizar planeta de plásticos, PCs,etc [#EA26](#)

18:32 - 26 de jun. de 2015 · [Detalles](#)

[Ocultar conversación](#)0 retweets0 favoritos

Responder

Retwittear

Favorito

Hootlet

Más

Texto del Tweet

Responder a [@davidgvtierrez](#) [@Edu Ambiental](#)

¿Quién aparece en esta foto?

70.



**Xavier Gonzalez** @xaviergosi 1 hHace 1 hora

[#EA26](#) habría que enseñar ha que la sociedad fuera y tubiera necesidad ella misma educadora ambiental

0 retweets0 favoritos

Responder

Retwittear

Favorito

Hootlet

Más



71. **JoseManu GutierrezBa** @josemanugb 1 hHace 1 hora

[@nalonsoleal](#) No creo que la [#EA26](#) haya tenido un éxito discreto, discrepo. Lo que pasa es que nos los hacen ver como logros del sistema.

0 retweets0 favoritos

Responder

Retwittear

Favorito

Hootlet

Más

72.



1. **EducacionAmbiental** @Edu\_Ambiental 2 hHace 2 horas

¿Cómo puede la [#EducacionAmbiental](#) trabajar el tema de [#ConsumoResponsable](#) sin quemarse ;-)? [#EA26](#)

1 retweet1 favorito

Responder

Retwittear1

Favorito1

Hootlet

Más



2. **Nuria Alonso** @nalonsoleal 1 hHace 1 hora

[@Edu Ambiental](#) Desde luego creo que es el gran reto al que se ha enfrentado siempre la EA. Empezar por evitar culpabilizar a individuo [#EA26](#)

0 retweets0 favoritos

Responder

Retwittear

Favorito

Hootlet

Más



3. **Sonia Calvo** @EAsempervirens 1 hHace 1 hora

[@nalonsoleal](#) Muy cierto. La realidad es la que es, y ante eso partimos. Pero se tiene que visibilizar el problema de alguna manera [#EA26](#)

1 retweet1 favorito

Responder

Retwittear1

Favorito1

Hootlet

Más



4. **Nuria Alonso** @nalonsoleal 1 hHace 1 hora

[@EAsempervirens](#) ¿Cómo visibilizarlo? Info catastrófica no ha tenido mucho éxito ¿Cómo crear sentimiento de responsabilidad? [#EA26](#)

0 retweets0 favoritos

Responder

Retwittear

Favorito

Hootlet

Más

5.



**Sonia Calvo** @EAsempvirens 1 hHace 1 hora

[@nalonsoleal](#) Vincularlo a la salud por ejemplo puede ser una vía [#EA26](#)

▪ FAVORITOS2



18:32 - 26 de jun. de 2015 · [Detalles](#)

[Ocultar conversación](#)

Responder

Retwittear

Marcado como favorito

Hootlet

Más

Texto del Tweet

Responder a [@EAsempvirens](#) [@nalonsoleal](#)

¿Quién aparece en esta foto?

6.



**Nuria Alonso** @nalonsoleal 1 hHace 1 hora

[@EAsempvirens](#) Exacto. Salud física, mental, emocional. Beneficio social cercano, palpable [#EA26](#)

0 retweets1 favorito

Responder

Retwittear

Marcado como favorito1

Hootlet

Más

73.



1. **EducacionAmbiental** @Edu\_Ambiental 2 hHace 2 horas

¿Cómo puede la [#EducacionAmbiental](#) trabajar el tema de [#ConsumoResponsable](#) sin quemarse ;-)? [#EA26](#)

1 retweet1 favorito

Responder

Retwittear1

Favorito1

Hootlet

Más



2. **Nuria Alonso** @nalonsoleal 1 hHace 1 hora

[@Edu\\_Ambiental](#) Desde luego creo que es el gran reto al que se ha enfrentado siempre la EA. Empezar por evitar culpabilizar a individuo [#EA26](#)

0 retweets0 favoritos

Responder

Retwittear

Favorito

Hootlet

Más



3. **Sonia Calvo** @EAsempervirens 1 hHace 1 hora

[@nalonsoleal](#) Muy cierto. La realidad es la que es, y ante eso partimos. Pero se tiene que visibilizar el problema de alguna manera [#EA26](#)

1 retweet1 favorito

Responder

Retwittear1

Favorito1

Hootlet

Más



4. **Nuria Alonso** @nalonsoleal 1 hHace 1 hora

[@EAsempervirens](#) ¿Cómo visibilizarlo? Info catastrófica no ha tenido mucho éxito ¿Cómo crear sentimiento de responsabilidad? [#EA26](#)

0 retweets0 favoritos

Responder

Retwittear

Favorito

Hootlet

Más



5. **Miriam Navarro Díaz** @mnavdia 1 hHace 1 hora

[@nalonsleal](#) [@EAsempervirens](#) En el caso del consumo creo que debemos usar las mismas herramientas: publicidad [\\_letra.org/spip/](#) [#EA26](#)

▪ FAVORITO1



18:31 - 26 de jun. de 2015 · [Detalles](#)

[Ocultar conversación](#)

Responder

Retwittear

Favorito

Hootlet

Más

Texto del Tweet

Responder a [@mnavdia](#) [@nalonsleal](#) [@EAsempervirens](#)

¿Quién aparece en esta foto?



6. **Sonia Calvo** @EAsempervirens 1 hHace 1 hora

[@mnavdia](#) [@nalonsleal](#) [@EAsempervirens](#) ConsumeHastaMori Muy buenos! También el activismo como por ejemplo Adicae [\\_adicae.net](#) [#EA26](#)

1 retweet3 favoritos

Responder

Retwittear1

Favorito3

Hootlet

Más

74.



**Pepe Barea Arco** @Pepe\_BA\_D 1 hHace 1 horaGranada, Andalucía

Si no todos tenemos el mismo consumo, ¿Todos somos responsables del agotamiento de los recursos? [#ConsumoResponsable](#) [#EA26](#)

0 retweets0 favoritos

Responder

Retwittear

Favorito

Hootlet

Más

75.



**Josechu Ferreras** @JosechuFT 1 hHace 1 hora

Las Administraciones están caminando hacia compras públicas sostenible ver manual. [ln.is/www.unican.es/\\_...](http://ln.is/www.unican.es/_...) [#EA26](#)

1 retweet2 favoritos

Responder

Retwittear1

Favorito2

Ver actividad del Tweet

Hootlet

Más

76.



1. **EducacionAmbiental** @Edu\_Ambiental 2 hHace 2 horas

¿Cómo puede la [#EducacionAmbiental](#) trabajar el tema de [#ConsumoResponsable](#) sin quemarse ;-)? [#EA26](#)

1 retweet1 favorito

Responder

Retwittear1

Favorito1

Hootlet

Más



2. **Pedro Berenguer** @pedroberenguer\_ 1 hHace 1 hora

Con respeto, empatía y cariño! [@Edu\\_Ambiental](#) ofrecer cambios sencillos, asumibles por tod@s, que toquen el bolsillo y que sumen mucho [#EA26](#)

- RETWEET1
- FAVORITOS2



18:28 - 26 de jun. de 2015 · [Detalles](#)

[Ocultar conversación](#)

Responder

Retwittear

Favorito

Hootlet

Más

Texto del Tweet

Responder a [@pedroberenguer](#) [@Edu\\_Ambiental](#)

¿Quién aparece en esta foto?



3. **Josechu Ferreras** [@JosechuFT](#) 1 hHace 1 hora

[@pedroberenguer](#) [@Edu\\_Ambiental](#) EL bolsillo, la salud, técnicas publicitarias, legislación sobre etiquetaje, compra pública sostenible [#EA26](#)

2 retweets2 favoritos

Responder

Retwittear2

Favorito2

Ver actividad del Tweet

Hootlet

Más



4. **Pedro Berenguer** [@pedroberenguer\\_](#) 55 minHace 55 minutos

Desde diferentes frentes, sobran razones: "adoctrinando" a much@s haciendo un poco, conseguimos algo grande! [@JosechuFT](#) [@Edu\\_Ambiental](#) [#EA26](#)

0 retweets0 favoritos

Responder

Retwittear

Favorito

Hootlet

Más



5. **Nuria Alonso** @nalonsleal 50 minHace 50 minutos

[@pedroberenguer](#) [@JosechuFT](#) [@Edu\\_Ambiental](#) Con ejemplos cercanos, locales, conocidos por el receptor, "que le toquen" y que visualice [#EA26](#)

1 retweet1 favorito

Responder

Retwittear1

Favorito1

Hootlet

Más



77. **ComplejoPrae** @ComplejoPrae 1 hHace 1 hora

Para este tema recomiendo Tus decisiones cuentan y mucho [ow.ly/Ltlvh](https://ow.ly/Ltlvh) ahora en [#PRAE](#) [#Valladolid](#) y un [#museo](#) de lo perdido [#EA26](#)

0 retweets1 favorito

Responder

Retwittear

Favorito1

Hootlet

Más



78. **EducacionAmbiental** @Edu\_Ambiental 1 hHace 1 hora

"La [#EducaciónAmbiental](#) puede empoderar al consumidor, dotándolo de formación e información para el [#consumoresponsable](#) [#EA26](#)" [@formenteril](#)

1 retweet1 favorito

Responder

Retwittear1

Marcado como favorito1

Hootlet

Más



79. **Xavier Gonzalez** @xaviergosi 1 hHace 1 hora

[#EA26](#) primero creo habría que conocer la causa para paliar el problema

0 retweets0 favoritos

Responder

Retwittear

Favorito

Hootlet

Más

80.



1. **David Gutiérrez** @davidgvierrez 1 hHace 1 hora

La Educación Ambiental pueden dar visibilidad a efectos de una sociedad consumista sobre el medio. Si el planeta "se consume",se acaba [#EA26](#)

0 retweets0 favoritos

Responder

Retwittear

Favorito

Hootlet

Más



2. **Nuria Alonso** @nalonsoleal 1 hHace 1 hora

[@davidgytierrez](#) Lo difícil es mostrar la conexión entre los efectos y actividad individual y con un éxito muy discreto hasta ahora [#EA26](#)

0 retweets1 favorito

Responder

Retwittear

Favorito1

Hootlet

Más



3. **Pepe Barea Arco** @Pepe\_BA\_D 1 hHace 1 hora

[@nalonsoleal](#) [@davidgytierrez](#) Para mostrar los efectos tenemos que enseñar todas las repercusiones que tienen nuestras acciones. [#EA26](#)

0 retweets0 favoritos

Responder

Retwittear

Favorito

Hootlet

Más



4. **Nuria Alonso** @nalonsoleal 1 hHace 1 hora

[@Pepe\\_BA\\_D](#) [@davidgytierrez](#) Repercusiones en positivo y negativo [#EA26](#)

18:27 - 26 de jun. de 2015 · [Detalles](#)

Ocultar conversación 0 retweets 0 favoritos

Responder

Retwittear

Favorito

Hootlet

Más

Texto del Tweet

Responder a [@nalonsoleal](#) [@Pepe\\_BA\\_D](#) [@davidgvierrez](#)

¿Quién aparece en esta foto?

81.



**Ma Luisa Toribio** @MLuisaToribio 1 h Hace 1 hora

La [#EducaciónAmbiental](#) tiene que relacionar el consumo cotidiano con sus efectos globales Ejemplo con el móvil: [.bit.ly/1tdz01A](#) [#EA26](#)

1 retweet 4 favoritos

Responder

Retwittear 1

Favorito 4

Hootlet

Más

82.



1.

**Josechu Ferreras** @JosechuFT 1 h Hace 1 hora

¿Cómo podemos comprar de una manera ética y sostenible? ¿Podemos desde la [#EducaciónAmbiental](#) "enseñar a hacerlo? [#EA26](#)

0 retweets 0 favoritos

Responder

Retwittear

Favorito

Ver actividad del Tweet

Hootlet

Más



2. **Sonia Calvo** @EAsempervirens 1 hHace 1 hora

[@JosechuFT](#) Yo creo que si podemos pero quizás hay que encontrar los foros adecuados [#EA26](#)

0 retweets1 favorito

Responder

Retwittear

Favorito1

Hootlet

Más



3. **Gema Alcañiz** @gemalroy 1 hHace 1 hora

[@EAsempervirens](#) [@JosechuFT](#) Podemos dar información, enseñar a leer etiquetas, a reconocer envases menos contaminantes,...[#EA26](#)

0 retweets2 favoritos

Responder

Retwittear

Marcado como favorito2

Hootlet

Más

4.



**ComplejoPrae** @ComplejoPrae 1 hHace 1 hora

[@gemalroy](#) [@EAsempervirens](#) [@JosechuFT](#) por supuesto, actividades atractivas que muestren que siempre pueden elegir lo sostenible [#EA26](#)

▪ FAVORITO1



18:26 - 26 de jun. de 2015 · [Detalles](#)

[Ocultar conversación](#)

Responder

Retwittear

Favorito

Hootlet

Más

Texto del Tweet

Responder a [@ComplejoPrae](#) [@gemalroy](#) [@EAsempervirens](#)

¿Quién aparece en esta foto?

83.



1.

**David Gutiérrez** @davidgvtierrez 1 hHace 1 hora

La Educación Ambiental pueden dar visibilidad a efectos de una sociedad consumista sobre el medio. Si el planeta "se consume", se acaba [#EA26](#)

0 retweets0 favoritos

Responder

Retwittear



Favorito

Hootlet

Más



2. **Nuria Alonso** @nalonsoleal 1 hHace 1 hora

[@davidgytierrez](#) Lo difícil es mostrar la conexión entre los efectos y actividad individual y con un éxito muy discreto hasta ahora [#EA26](#)

0 retweets1 favorito

Responder

Retwittear

Favorito1

Hootlet

Más



3. **Josechu Ferreras** @JosechuFT 1 hHace 1 hora

Por eso [@nalonsoleal](#) tenemos que incorporar a nuestras actividades elementos que visulicen la suma de muchos pocos [@davidgytierrez](#) [#EA26](#)

0 retweets2 favoritos

Responder

Retwittear

Favorito2

Ver actividad del Tweet

Hootlet

Más

4.



**Josechu Ferreras** @JosechuFT 1 hHace 1 hora

Por ejemplo si haces reciclaje de papel en un aula, hay que sumar el papel de todas las aulas será mucho [@nalonsoleal](#) [@davidgvtierrez](#) [#EA26](#)

▪ **FAVORITOS**<sup>2</sup>



18:26 - 26 de jun. de 2015 · [Detalles](#)

[Ocultar conversación](#)

Responder

Retwittear

Favorito

Ver actividad del Tweet

Hootlet

Más

Texto del Tweet

Responder a [@nalonsoleal](#) [@davidgvtierrez](#)

¿Quién aparece en esta foto?



84.

**M<sup>a</sup> del Mar Arjona** @mmararjona 1 hHace 1 hora

[#EA26](#) Yo creo que podemos hacer mucho aclarando que Consumo responsable no es sólo Consumo ecológico y/o Comercio justo

**2 retweets**<sup>5</sup> favoritos

Responder

Retwittear<sup>2</sup>

Favorito5

Hootlet

Más

85.



1. **David Gutiérrez** @davidgvierrez 1 hHace 1 hora

La Educación Ambiental pueden dar visibilidad a efectos de una sociedad consumista sobre el medio. Si el planeta "se consume",se acaba [#EA26](#)

0 retweets0 favoritos

Responder

Retwittear

Favorito

Hootlet

Más



2. **Nuria Alonso** @nalonsoleal 1 hHace 1 hora

[@davidgvierrez](#) Lo difícil es mostrar la conexión entre los efectos y actividad individual y con un éxito muy discreto hasta ahora [#EA26](#)

0 retweets1 favorito

Responder

Retwittear

Favorito1

Hootlet

Más



3. **Sonia Calvo** @EAsempvirens 1 hHace 1 hora

[@nalonsoleal](#) [@davidgytierrez](#) Yo de momento los éxitos los veo en satisfacciones personales por saber que lo que hacen es más adecuado [#EA26](#)

18:26 - 26 de jun. de 2015 · [Detalles](#)

[Ocultar conversación](#) 0 retweets 0 favoritos

Responder

Retwittear

Favorito

Hootlet

Más

Texto del Tweet

Responder a [@EAsempvirens](#) [@nalonsoleal](#) [@davidgytierrez](#)

¿Quién aparece en esta foto?

86.



1. **EducacionAmbiental** @Edu\_Ambiental 2 hHace 2 horas

¿Cómo puede la [#EducacionAmbiental](#) trabajar el tema de [#ConsumoResponsable](#) sin quemarse ;-)? [#EA26](#)

1 retweet 1 favorito

Responder

Retwittear 1

Favorito 1

Hootlet

Más



2. **Nuria Alonso** @nalonsoleal 1 hHace 1 hora

[@Edu Ambiental](#) Desde luego creo que es el gran reto al que se ha enfrentado siempre la EA. Empezar por evitar culpabilizar a individuo [#EA26](#)

0 retweets0 favoritos

Responder

Retwittear

Favorito

Hootlet

Más



3. **Sonia Calvo** @EAsempervirens 1 hHace 1 hora

[@nalonsoleal](#) Muy cierto. La realidad es la que es, y ante eso partimos. Pero se tiene que visibilizar el problema de alguna manera [#EA26](#)

1 retweet1 favorito

Responder

Retwittear1

Favorito1

Hootlet

Más



4. **Nuria Alonso** @nalonsoleal 1 hHace 1 hora

[@EAsempervirens](#) ¿Cómo visibilizarlo? Info catastrófica no ha tenido mucho éxito ¿Cómo crear sentimiento de responsabilidad? [#EA26](#)

18:26 - 26 de jun. de 2015 · [Detalles](#)

Ocultar conversación 0 retweets 0 favoritos

Responder

Retwittear

Favorito

Hootlet

Más

Texto del Tweet

Responder a [@nalonsoleal](#) [@EAsempervirens](#)

¿Quién aparece en esta foto?



5. **Miriam Navarro Díaz** [@mnavdia](#) 1 h Hace 1 hora

[@nalonsoleal](#) [@EAsempervirens](#) En el caso del consumo creo que debemos usar las mismas herramientas: publicidad [\\_letra.org/spip/](#) [#EA26](#)

0 retweets 1 favorito

Responder

Retwittear

Favorito 1

Hootlet

Más



6. **Sonia Calvo** [@EAsempervirens](#) 1 h Hace 1 hora

[@nalonsoleal](#) Vincularlo a la salud por ejemplo puede ser una vía [#EA26](#)

0 retweets 2 favoritos

Responder

Retwittear

Marcado como favorito2

Hootlet

Más



7.

**Sonia Calvo** @EAsempervirens 1 hHace 1 hora

[@mnavdia](#) [@nalonsoleal](#) [@EAsempervirens](#) ConsumeHastaMori Muy buenos! También el activismo como por ejemplo Adicae [.adicae.net](#) [#EA26](#)

1 retweet3 favoritos

Responder

Retwittear1

Favorito3

Hootlet

Más



8.

**Nuria Alonso** @nalonsoleal 1 hHace 1 hora

[@EAsempervirens](#) Exacto. Salud física, mental, emocional. Beneficio social cercano, palpable [#EA26](#)

0 retweets1 favorito

Responder

Retwittear

Marcado como favorito1

Hootlet

Más



87. **formenteril** @formenteril 1 hHace 1 hora [Formentera, Islas Baleares](#)

La [#EducaciónAmbiental](#) puede empoderar al consumidor, dotándolo de formación e información para el [#consumoresponsable](#) [#EA26](#)

1 retweet2 favoritos

Responder

Retwittear1

Marcado como favorito2

Hootlet

Más



88. **Gema Alcañiz** @gemalroy 1 hHace 1 hora

La [#EducaciónAmbiental](#) puede enseñar sobre [#ConsumoResponsable](#) desde el ejemplo [#EA26](#)

1 retweet1 favorito

Responder

Retwitteado1

Marcado como favorito1

Hootlet

Más

89.



1. **David Gutiérrez** @davidgvtierrez 1 hHace 1 hora

La Educación Ambiental pueden dar visibilidad a efectos de una sociedad consumista sobre el medio. Si el planeta "se consume",se acaba [#EA26](#)



0 retweets0 favoritos

Responder

Retwittear

Favorito

Hootlet

Más



2. **Nuria Alonso** @nalonsoleal 1 hHace 1 hora

[@davidgvtierrez](#) Lo difícil es mostrar la conexión entre los efectos y actividad individual y con un éxito muy discreto hasta ahora [#EA26](#)

0 retweets1 favorito

Responder

Retwittear

Favorito1

Hootlet

Más



3. **Josechu Ferreras** @JosechuFT 1 hHace 1 hora

Por eso [@nalonsoleal](#) tenemos que incorporar a nuestras actividades elementos que visulicen la suma de muchos pocos [@davidgvtierrez](#) [#EA26](#)

▪ FAVORITOS2



18:25 - 26 de jun. de 2015 · [Detalles](#)

[Ocultar conversación](#)

Responder

Retwittear

Favorito

Ver actividad del Tweet

Hootlet

Más

Texto del Tweet

Responder a [@nalonsoleal](#) [@davidgvtierrez](#)

¿Quién aparece en esta foto?

4.



**Josechu Ferreras** [@JosechuFT](#) 1 hHace 1 hora

Por ejemplo si haces reciclaje de papel en un aula, hay que sumar el papel de todas las aulas será mucho [@nalonsoleal](#) [@davidgvtierrez](#) [#EA26](#)

0 retweets2 favoritos

Responder

Retwittear

Favorito2

Ver actividad del Tweet

Hootlet

Más

5.



**Rosa Martínez B** [@rosamartb](#) 1 hHace 1 hora

Crear redes, establecer cooperación, unir recursos visualizar, mapear, dar a conocer producto [@JosechuFT](#) [@nalonsoleal](#) [@davidgvtierrez](#) [#EA26](#)

1 retweet2 favoritos

Responder

Retwittear1

Favorito2

Hootlet

Más

90.



1. **David Gutiérrez** @davidgytierrez 1 hHace 1 hora

.@nalonsolea Es difícil, está claro, pero cada vez hay más recursos y de todo tipo. X ejemplo: [\\_youtube.com/watch?v=tYgspj...](https://youtube.com/watch?v=tYgspj...) #EA26

3 retweets4 favoritos

Responder

Retwittear3

Marcado como favorito4

Hootlet

Más

91.



1. **David Gutiérrez** @davidgytierrez 1 hHace 1 hora

La Educación Ambiental pueden dar visibilidad a efectos de una sociedad consumista sobre el medio. Si el planeta "se consume",se acaba #EA26

0 retweets0 favoritos

Responder

Retwittear

Favorito

Hootlet

Más



2. **Nuria Alonso** @nalonsoleal 1 hHace 1 hora

[@davidgvtierrez](#) Lo difícil es mostrar la conexión entre los efectos y actividad individual y con un éxito muy discreto hasta ahora [#EA26](#)

0 retweets1 favorito

Responder

Retwittear

Favorito1

Hootlet

Más



3. **Pepe Barea Arco** @Pepe\_BA\_D 1 hHace 1 horaGranada, Andalucía

[@nalonsoleal](#) [@davidgvtierrez](#) Para mostrar los efectos tenems que enseñar todas las repercusiones que tienen nuestras acciones. [#EA26](#)

18:25 - 26 de jun. de 2015 · [Detalles](#)

[Ocultar conversación](#)0 retweets0 favoritos

Responder

Retwittear

Favorito

Hootlet

Más

Texto del Tweet

Responder a [@Pepe BA D](#) [@nalonsoleal](#) [@davidgvtierrez](#)

¿Quién aparece en esta foto?



4. **Nuria Alonso** @nalonsoleal 1 hHace 1 hora

[@Pepe BA D](#) [@davidgvtierrez](#) Repercusiones en positivo y negativo [#EA26](#)

0 retweets0 favoritos

Responder

Retwittear

Favorito

Hootlet

Más

92.



1. **EducacionAmbiental** @Edu\_Ambiental 2 hHace 2 horas

¿Cómo puede la [#EducacionAmbiental](#) trabajar el tema de [#ConsumoResponsable](#) sin quemarse ;-)? [#EA26](#)

1 retweet1 favorito

Responder

Retwittear1

Favorito1

Hootlet

Más



2. **Nuria Alonso** @nalonsoleal 1 hHace 1 hora

[@Edu Ambiental](#) Desde luego creo que es el gran reto al que se ha enfrentado siempre la EA. Empezar por evitar culpabilizar a individuo [#EA26](#)

0 retweets0 favoritos

Responder

Retwittear

Favorito

Hootlet

Más



3. **ComplejoPrae** @ComplejoPrae 1 hHace 1 hora

[@nalonsoleal](#) [@Edu\\_Ambiental](#) desde actividades de consumo local y mucha educación en valores [#EA26](#)

0 retweets2 favoritos

Responder

Retwittear

Favorito2

Hootlet

Más



4. **Rosa Martínez B** @rosamartb 1 hHace 1 hora

Conoceis [@ComplejoPrae](#) [@nalonsoleal](#) [@Edu\\_Ambiental](#) el mapa [#bcnsostenible?](#) [#EA26](#)

18:25 - 26 de jun. de 2015 · [Detalles](#)

[Ocultar conversación](#)0 retweets0 favoritos

Responder

Retwittear

Favorito

Hootlet

Más

Texto del Tweet

Responder a [@rosamartb](#) [@ComplejoPrae](#) [@nalonsoleal](#) [@Edu\\_Ambiental](#)

¿Quién aparece en esta foto?

93.



1. **EducacionAmbiental** [@Edu\\_Ambiental](#) 2 hHace 2 horas

¿Cómo puede la [#EducacionAmbiental](#) trabajar el tema de [#ConsumoResponsable](#) sin quemarse ;-)? [#EA26](#)

1 retweet1 favorito

Responder

Retwittear1

Favorito1

Hootlet

Más



2. **Nuria Alonso** [@nalonsoleal](#) 1 hHace 1 hora

[@Edu\\_Ambiental](#) Desde luego creo que es el gran reto al que se ha enfrentado siempre la EA. Empezar por evitar culpabilizar a individuo [#EA26](#)

0 retweets0 favoritos

Responder

Retwittear

Favorito

Hootlet

Más



3. **ComplejoPrae** @ComplejoPrae 1 hHace 1 hora

[@nalonsoleal](#) [@Edu Ambiental](#) desde actividades de consumo local y mucha educación en valores [#EA26](#)

0 retweets2 favoritos

Responder

Retwittear

Favorito2

Hootlet

Más



4. **Pepe Barea Arco** @Pepe\_BA\_D 1 hHace 1 horaGranada, Andalucía

[@ComplejoPrae](#) [@nalonsoleal](#) [@Edu Ambiental](#) La educación ambiental, bien entendida, siempre es educación en valores. [#EA26](#)

18:24 - 26 de jun. de 2015 · [Detalles](#)

[Ocultar conversación](#)0 retweets0 favoritos

Responder

Retwittear

Favorito

Hootlet

Más

Texto del Tweet

Responder a [@Pepe BA D](#) [@ComplejoPrae](#) [@nalonsoleal](#) [@Edu Ambiental](#)

¿Quién aparece en esta foto?

94.





1. **David Gutiérrez** @davidgvierrez 1 hHace 1 hora

La Educación Ambiental pueden dar visibilidad a efectos de una sociedad consumista sobre el medio. Si el planeta "se consume",se acaba #EA26

0 retweets0 favoritos

Responder

Retwittear

Favorito

Hootlet

Más



2. **Nuria Alonso** @nalonsoleal 1 hHace 1 hora

[@davidgvierrez](#) Lo difícil es mostrar la conexión entre los efectos y actividad individual y con un éxito muy discreto hasta ahora #EA26

▪ FAVORITO1



18:22 - 26 de jun. de 2015 · [Detalles](#)

[Ocultar conversación](#)

Responder

Retwittear

Favorito

Hootlet

Más

Texto del Tweet

Responder a [@nalonsoleal](#) [@davidgvierrez](#)

¿Quién aparece en esta foto?



3. **Pepe Barea Arco** @Pepe\_BA\_D 1 hHace 1 hora

[@nalonsoleal](#) [@davidgytierrez](#) Para mostrar los efectos tenems que enseñar todas las repercusiones que tienen nuestras acciones. [#EA26](#)

0 retweets0 favoritos

Responder

Retwittear

Favorito

Hootlet

Más



4. **David Gutiérrez** @davidgytierrez 1 hHace 1 hora

[. @nalonsoleal](#) Es difícil, está claro, pero cada vez hay más recursos y de todo tipo. X ejemplo: [\\_youtube.com/watch?v=tYgspj...](#) [#EA26](#)

[Ver contenido multimedia](#)3 retweets4 favoritos

Responder

Retwittear3

Marcado como favorito4

Hootlet

Más



5. **Josechu Ferreras** @JosechuFT 1 hHace 1 hora

Por eso [@nalonsoleal](#) tenemos que incorporar a nuestras actividades elementos que visulicen la suma de muchos pocos [@davidgytierrez](#) [#EA26](#)

0 retweets2 favoritos

Responder

Retwittear

Favorito2

Ver actividad del Tweet

Hootlet

Más



6. **Sonia Calvo** @EAsempervirens 1 hHace 1 hora

[@nalonsoleal](#) [@davidgvtierrez](#) Yo de momento los éxitos los veo en satisfacciones personales por saber que lo que hacen es más adecuado [#EA26](#)

0 retweets0 favoritos

Responder

Retwittear

Favorito

Hootlet

Más



7. **Josechu Ferreras** @JosechuFT 1 hHace 1 hora

Por ejemplo si haces reciclaje de papel en un aula, hay que sumar el papel de todas las aulas será mucho [@nalonsoleal](#) [@davidgvtierrez](#) [#EA26](#)

0 retweets2 favoritos

Responder

Retwittear

Favorito2

Ver actividad del Tweet

Hootlet

Más

8. [Ver más en la conversación](#) →

95.



1. **David Gutiérrez** @davidgvtierrez 1 hHace 1 hora

La Educación Ambiental pueden dar visibilidad a efectos de una sociedad consumista sobre el medio. Si el planeta "se consume",se acaba [#EA26](#)

0 retweets0 favoritos

Responder

Retwittear

Favorito

Hootlet

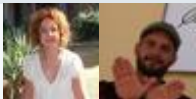
Más



2. **ComplejoPrae** @ComplejoPrae 1 hHace 1 hora

[@davidgvtierrez](#) estoy de acuerdo, hay que transmitir la idea de que no todo es ilimitado y hay que consumir pensando en el futuro [#EA26](#)

▪ FAVORITOS2



18:22 - 26 de jun. de 2015 · [Detalles](#)

[Ocultar conversación](#)

Responder

Retwittear

Favorito

Hootlet

Más

Texto del Tweet

Responder a [@ComplejoPrae](#) [@davidgvtierrez](#)

¿Quién aparece en esta foto?

96.



1. **Josechu Ferreras** [@JosechuFT](#) 1 hHace 1 hora

¿Cómo podemos comprar de una manera ética y sostenible? ¿Podemos desde la [#EducaciónAmbiental](#) "enseñar a hacerlo? [#EA26](#)

0 retweets0 favoritos

Responder

Retwittear

Favorito

Ver actividad del Tweet

Hootlet

Más

2.



**Sonia Calvo** [@EAsempervirens](#) 1 hHace 1 hora

[@JosechuFT](#) Yo creo que si podemos pero quizás hay que encontrar los foros adecuados [#EA26](#)

0 retweets1 favorito

Responder

Retwittear

Favorito1

Hootlet

Más

3.



**Gema Alcañiz** @gemalroy 1 hHace 1 hora

[@EAsempvirens](#) [@JosechuFT](#) Podemos dar información, enseñar a leer etiquetas, a reconocer envases menos contaminantes,...#EA26

▪ FAVORITOS2



18:22 - 26 de jun. de 2015 · [Detalles](#)

[Ocultar conversación](#)

Responder

Retwittear

Marcado como favorito

Hootlet

Más

Texto del Tweet

Responder a [@gemalroy](#) [@EAsempvirens](#)

¿Quién aparece en esta foto?

4.



**ComplejoPrae** @ComplejoPrae 1 hHace 1 hora

[@gemalroy](#) [@EAsempvirens](#) [@JosechuFT](#) por supuesto, actividades atractivas que muestren que siempre pueden elegir lo sostenible #EA26

0 retweets1 favorito

Responder

Retwittear

Favorito1

Hootlet

Más

#EA26

97. **EducacionAmbiental** @Edu\_Ambiental 1 hHace 1 hora

¿Hay dos escalas la [#EducaciónAmbiental](#)? 1.- Reflexionando sobre el cambio de modelo de estilo de vida 2.- Aportando buenas prácticas [#EA26](#)

0 retweets0 favoritos

Responder

Retwittear

Favorito

Hootlet

Más

98.



1. **Mª Luisa Toribio** @MLuisaToribio 1 hHace 1 hora

Hola [#EA26](#) Buena herramienta para [#EducaciónAmbiental](#) sobre [#ConsumoResponsable](#) el libro [@Carrocombate](#) visión global



[Ver foto](#) **2 retweets** **1 favorito**

Responder

Retwittear **2**

Marcado como favorito **1**

Hootlet

Más

99.



**1.** **David Gutiérrez** @davidgvtierrez 2 h Hace 2 horas

Verano, bochorno, viernes... ¿dónde estaríamos mejor que en [#EA26](#) hablando de consumo responsable y educación ambiental? ¡Pasa sin llamar! ;)

**0 retweets** **4 favoritos**

Responder

Retwittear

Marcado como favorito **4**

Hootlet



Más



2. **Sonia Calvo** @EAsempervirens 1 hHace 1 hora

[@davidgvtierrez](#) En una sombrita tomando una caña... O claro en ambos lugares a la vez jeje [#EA26](#)

0 retweets3 favoritos

Responder

Retwittear

Marcado como favorito3

Hootlet

Más



3. **David Gutiérrez** @davidgvtierrez 1 hHace 1 hora

[@EAsempervirens](#) jajaja...¡el [#EA26](#) de julio cae en domingo!! ;) [#AhíLoDejo](#)

FAVORITO1



18:20 - 26 de jun. de 2015 · [Detalles](#)

[Ocultar conversación](#)

Responder

Retwittear

Favorito

Hootlet

Más

Texto del Tweet

Responder a [@davidgvierrez](#) [@EAsempvirens](#)

¿Quién aparece en esta foto?

100.



1. **EducacionAmbiental** [@Edu\\_Ambiental](#) 2 hHace 2 horas

¿Cómo puede la [#EducacionAmbiental](#) trabajar el tema de [#ConsumoResponsable](#) sin quemarse ;-)? [#EA26](#)

1 retweet1 favorito

Responder

Retwittear1

Favorito1

Hootlet

Más



2. **Nuria Alonso** [@nalonsoleal](#) 1 hHace 1 hora

[@Edu\\_Ambiental](#) Desde luego creo que es el gran reto al que se ha enfrentado siempre la EA. Empezar por evitar culpabilizar a individuo [#EA26](#)

0 retweets0 favoritos

Responder

Retwittear

Favorito

Hootlet

Más



3. **ComplejoPrae** [@ComplejoPrae](#) 1 hHace 1 hora

[@nalonsoleal](#) [@Edu\\_Ambiental](#) desde actividades de consumo local y mucha educación en valores [#EA26](#)

FAVORITOS2



18:20 - 26 de jun. de 2015 · [Detalles](#)

[Ocultar conversación](#)

Responder

Retwittear

Favorito

Hootlet

Más

Texto del Tweet

Responder a [@ComplejoPrae](#) [@nalonsoleal](#) [@Edu\\_Ambiental](#)

¿Quién aparece en esta foto?



4. **Pepe Barea Arco** [@Pepe\\_BA\\_D](#) 1 hHace 1 hora

[@ComplejoPrae](#) [@nalonsoleal](#) [@Edu\\_Ambiental](#) La educación ambiental, bien entendida, siempre es educación en valores. [#EA26](#)

0 retweets0 favoritos

Responder

Retwittear

Favorito

Hootlet

Más



5. **Rosa Martínez B** @rosamartb 1 hHace 1 hora

Conoceis [@ComplejoPrae](#) [@nalonsoleal](#) [@Edu Ambiental](#) el mapa [#bcnsostenible?](#)  
[#EA26](#)

0 retweets0 favoritos

Responder

Retwittear

Favorito

Hootlet

Más

101.



1. **ComplejoPrae** @ComplejoPrae 1 hHace 1 hora

Buenas tardes a tod@s y feliz [#EA26](#) sabemos lo que queremos? O queremos lo que nos imponen?

0 retweets2 favoritos

Responder

Retwittear

Favorito2

Hootlet

Más



2. **Sonia Calvo** @EAsempervirens 1 hHace 1 hora

[@ComplejoPrae](#) Una buena pregunta. Motivar a las reflexiones previas es buena opción, pero las modas y las apariencias son aplastantes [#EA26](#)

FAVORITO1



18:20 - 26 de jun. de 2015 · [Detalles](#)

[Ocultar conversación](#)

Responder

Retwittear

Favorito

Hootlet

Más

Texto del Tweet

Responder a [@EAsempervirens](#) [@ComplejoPrae](#)

¿Quién aparece en esta foto?



3. **Nuria Alonso** [@nalonsoleal](#) 1 hHace 1 hora

[@EAsempervirens](#) [@ComplejoPrae](#) En una sociedad individualista, atender a los beneficios individuales también, aunque sea triste [#EA26](#)

0 retweets0 favoritos

Responder

Retwittear

Favorito

Hootlet

Más

#EA26

1. **EducacionAmbiental** @Edu\_Ambiental 2 hHace 2 horas

¿Cómo puede la [#EducacionAmbiental](#) trabajar el tema de [#ConsumoResponsable](#) sin quemarse ;-)? [#EA26](#)

1 retweet1 favorito

Responder

Retwittear1

Favorito1

Hootlet

Más



2. **Nuria Alonso** @nalonsoleal 1 hHace 1 hora

[@Edu\\_Ambiental](#) Desde luego creo que es el gran reto al que se ha enfrentado siempre la EA. Empezar por evitar culpabilizar a individuo [#EA26](#)

0 retweets0 favoritos

Responder

Retwittear

Favorito

Hootlet

Más



3. **JoseManu GutierrezBa** @josemanugb 1 hHace 1 hora

[@nalonsoleal](#) [@Edu\\_Ambiental](#) Efectivamente, a problemas colectivos, soluciones colectivas, desarrollo de la dimensión política de la [#EA26](#)

2 retweets1 favorito

Responder

Retwittear2

Favorito1

Hootlet

Más



4. **Pepe Barea Arco** @Pepe\_BA\_D 1 hHace 1 horaGranada, Andalucía

[@josemanugb](#) [@nalonsoleal](#) [@Edu Ambiental](#) Solución política y ética entre todos.  
[#EA26](#)

18:20 - 26 de jun. de 2015 · [Detalles](#)

[Ocultar conversación](#)0 retweets0 favoritos

Responder

Retwittear

Favorito

Hootlet

Más

Texto del Tweet

Responder a [@Pepe\\_BA\\_D](#) [@josemanugb](#) [@nalonsoleal](#) [@Edu Ambiental](#)

¿Quién aparece en esta foto?

103.



1. **Miriam Navarro Díaz** @mnavdia 1 hHace 1 hora

[@nalonsoleal](#) [@Edu Ambiental](#) No hay que culpabilizar, pero si responsabilizar. Debemos conocer las repercusiones de nuestras acciones [#EA26](#)

0 retweets2 favoritos

Responder

Retwittear

Favorito2

Hootlet

Más

2.



**David Gutiérrez** @davidgvierrez 1 hHace 1 hora

[@mnavdia](#) [@nalonsoleal](#) [@Edu\\_Ambiental](#) "Responsabilizar", "reflexionar". ¡Qué bonitas son las "R"s en EA cuando salimos de las 3 míticas! [#EA26](#)

▪ RETWEET1

▪ FAVORITOS4



18:19 - 26 de jun. de 2015 · [Detalles](#)

[Ocultar conversación](#)

Responder

Retwittear

Favorito

Hootlet

Más

Texto del Tweet

Responder a [@davidgvierrez](#) [@mnavdia](#) [@nalonsoleal](#) [@Edu\\_Ambiental](#)

¿Quién aparece en esta foto?

104.



**Josechu Ferreras** @JosechuFT 1 hHace 1 hora



¿Hay dos escalas la [#EducaciónAmbiental](#)? 1.- Reflexionando sobre el cambio de modelo de estilo de vida 2.- Aportando buenas prácticas [#EA26](#)

0 retweets1 favorito

Responder

Retwittear

Favorito1

Ver actividad del Tweet

Hootlet

Más

105.



1. **EducacionAmbiental** @Edu\_Ambiental 2 hHace 2 horas

¿Cómo puede la [#EducacionAmbiental](#) trabajar el tema de [#ConsumoResponsable](#) sin quemarse ;-)? [#EA26](#)

1 retweet1 favorito

Responder

Retwittear1

Favorito1

Hootlet

Más



2. **Nuria Alonso** @nalonsoleal 1 hHace 1 hora

[@Edu\\_Ambiental](#) Desde luego creo que es el gran reto al que se ha enfrentado siempre la EA. Empezar por evitar culpabilizar a individuo [#EA26](#)

0 retweets0 favoritos

Responder

Retwittear

Favorito

Hootlet

Más



3. **Sonia Calvo** @EAsempervirens 1 hHace 1 hora

[@nalonsoleal](#) Muy cierto. La realidad es la que es, y ante eso partimos. Pero se tiene que visibilizar el problema de alguna manera [#EA26](#)

1 retweet1 favorito

Responder

Retwittear1

Favorito1

Hootlet

Más



4. **Nuria Alonso** @nalonsoleal 1 hHace 1 hora

[@EAsempervirens](#) Soy más partidaria de visibilidad soluciones, mostrarlas como algo que aporta felicidad [#EA26](#)

- RETWEET1
- FAVORITO1



18:19 - 26 de jun. de 2015 · [Detalles](#)

[Ocultar conversación](#)

Responder

Retwittear

Favorito

Hootlet

Más

Texto del Tweet

Responder a [@nalonsoleal](#) [@EAsempervirens](#)

¿Quién aparece en esta foto?

106.



1. **ComplejoPrae** [@ComplejoPrae](#) 1 hHace 1 hora

Buenas tardes a tod@s y feliz [#EA26](#) sabemos lo que queremos? O queremos lo que nos imponen?

0 retweets2 favoritos

Responder

Retwittear

Favorito2

Hootlet

Más



2. **Pepe Barea Arco** [@Pepe\\_BA\\_D](#) 1 hHace 1 horaGranada, Andalucía

[@ComplejoPrae](#) Más bien queremos lo que a otros les interesa que queramos, en la mayoría de los casos son intereses económicos [#EA26](#)

18:18 - 26 de jun. de 2015 · [Detalles](#)

[Ocultar conversación](#)0 retweets0 favoritos

Responder

Retwittear

Favorito

Hootlet

Más

Texto del Tweet

Responder a [@Pepe\\_BA\\_D](#) [@ComplejoPrae](#)

¿Quién aparece en esta foto?

3.



**Josechu Ferreras** [@JosechuFT](#) 1 hHace 1 hora

Muy bueno [@Pepe\\_BA\\_D](#) [@ComplejoPrae](#)

0 retweets0 favoritos

Responder

Retwittear

Favorito

Ver actividad del Tweet

Hootlet

Más

107.



1.

**Josechu Ferreras** [@JosechuFT](#) 1 hHace 1 hora

¿Cómo podemos comprar de una manera ética y sostenible? ¿Podemos desde la [#EducaciónAmbiental](#) "enseñar a hacerlo? [#EA26](#)

0 retweets0 favoritos

Responder

Retwittear

Favorito

Ver actividad del Tweet

Hootlet

Más

2.



**Rosa Martínez B** @rosamartb 1 hHace 1 hora

No solo enseñar [@JosechuFT](#) también participar en ello Facilitando recursos i experièncias para descubrir i desarrollar nuevas opciones [#EA26](#)

- RETWEETS2
- FAVORITOS2



18:18 - 26 de jun. de 2015 · [Detalles](#)

[Ocultar conversación](#)

Responder

Retwittear

Marcado como favorito

Hootlet

Más

Texto del Tweet

Responder a [@rosamartb](#)

¿Quién aparece en esta foto?

108.



1.

**EducacionAmbiental** @Edu\_Ambiental 2 hHace 2 horas

¿Cómo puede la [#EducacionAmbiental](#) trabajar el tema de [#ConsumoResponsable](#) sin quemarse ;-)? [#EA26](#)

1 retweet1 favorito

Responder

Retwittear1

Favorito1

Hootlet

Más



2. **Nuria Alonso** @nalonsoleal 1 hHace 1 hora

[@Edu Ambiental](#) Desde luego creo que es el gran reto al que se ha enfrentado siempre la EA. Empezar por evitar culpabilizar a individuo [#EA26](#)

0 retweets0 favoritos

Responder

Retwittear

Favorito

Hootlet

Más



3. **JoseManu GutierrezBa** @josemanugb 1 hHace 1 hora

[@nalonsoleal](#) [@Edu Ambiental](#) Efectivamente, a problemas colectivos, soluciones colectivas, desarrollo de la dimensión política de la [#EA26](#)

- RETWEETS2
- FAVORITO1



18:18 - 26 de jun. de 2015 · [Detalles](#)

[Ocultar conversación](#)

Responder

Retwittear

Favorito

Hootlet

Más

Texto del Tweet

Responder a [@josemanugb](#) [@nalonsoleal](#) [@Edu\\_Ambiental](#)

¿Quién aparece en esta foto?



4. **Pepe Barea Arco** [@Pepe\\_BA\\_D](#) 1 hHace 1 hora

[@josemanugb](#) [@nalonsoleal](#) [@Edu\\_Ambiental](#) Solución política y ética entre todos. [#EA26](#)

0 retweets0 favoritos

Responder

Retwittear

Favorito

Hootlet

Más

109.



1. **EducacionAmbiental** [@Edu\\_Ambiental](#) 2 hHace 2 horas

¿Cómo puede la [#EducacionAmbiental](#) trabajar el tema de [#ConsumoResponsable](#) sin quemarse ;-)? [#EA26](#)

1 retweet1 favorito

Responder

Retwittear1

Favorito1

Hootlet

Más



2. **Nuria Alonso** @nalonsoleal 1 hHace 1 hora

[@Edu Ambiental](#) Desde luego creo que es el gran reto al que se ha enfrentado siempre la EA. Empezar por evitar culpabilizar a individuo [#EA26](#)

0 retweets0 favoritos

Responder

Retwittear

Favorito

Hootlet

Más



3. **Sonia Calvo** @EAsempervirens 1 hHace 1 hora

[@nalonsoleal](#) Muy cierto. La realidad es la que es, y ante eso partimos. Pero se tiene que visibilizar el problema de alguna manera [#EA26](#)

- RETWEET1
- FAVORITO1



18:17 - 26 de jun. de 2015 · [Detalles](#)

[Ocultar conversación](#)

Responder

Retwittear

Favorito



Hootlet

Más

Texto del Tweet

Responder a [@EAsempervirens](#) [@nalonsoleal](#)

¿Quién aparece en esta foto?



4. **Nuria Alonso** [@nalonsoleal](#) 1 hHace 1 hora

[@EAsempervirens](#) Soy más partidaria de visibilidad soluciones, mostrarlas como algo que aporta felicidad [#EA26](#)

1 retweet1 favorito

Responder

Retwittear1

Favorito1

Hootlet

Más



5. **Nuria Alonso** [@nalonsoleal](#) 1 hHace 1 hora

[@EAsempervirens](#) ¿Cómo visibilizarlo? Info catastrófica no ha tenido mucho éxito ¿Cómo crear sentimiento de responsabilidad? [#EA26](#)

0 retweets0 favoritos

Responder

Retwittear

Favorito

Hootlet

Más



6. **Miriam Navarro Díaz** @mnavdia 1 hHace 1 hora

[@nalonsoleal](#) [@EAsempervirens](#) En el caso del consumo creo que debemos usar las mismas herramientas: publicidad [\\_letra.org/spip/](#) [#EA26](#)

0 retweets1 favorito

Responder

Retwittear

Favorito1

Hootlet

Más



7. **Sonia Calvo** @EAsempervirens 1 hHace 1 hora

[@nalonsoleal](#) Vincularlo a la salud por ejemplo puede ser una vía [#EA26](#)

0 retweets2 favoritos

Responder

Retwittear

Marcado como favorito2

Hootlet

Más



8. **Sonia Calvo** @EAsempervirens 1 hHace 1 hora

[@mnavdia](#) [@nalonsoleal](#) [@EAsempervirens](#) ConsumeHastaMori Muy buenos! También el activismo como por ejemplo Adicae [.adicae.net](#) [#EA26](#)

1 retweet3 favoritos

Responder

Retwittear1

Favorito3

Hootlet

Más

9. [Ver más en la conversación →](#)

110.



1. **Josechu Ferreras** @JosechuFT 1 hHace 1 hora

¿Cómo podemos comprar de una manera ética y sostenible? ¿Podemos desde la [#EducaciónAmbiental](#) "enseñar a hacerlo? [#EA26](#)

0 retweets0 favoritos

Responder

Retwittear

Favorito

Ver actividad del Tweet

Hootlet

Más



2. **Miriam Navarro Díaz** @mnavdia 1 hHace 1 hora

[@JosechuFT](#) Creo que podemos, cada día más hay alternativas más justas y sostenibles. Debemos convertirnos en difusores de las mismas [#EA26](#)

- RETWEET1
- FAVORITOS2



[Ocultar conversación](#)

Responder

Retwittear

Favorito

Hootlet

Más

Texto del Tweet

Responder a [@mnavdia](#)

¿Quién aparece en esta foto?

111.



**David Gutiérrez** [@davidgvtierrez](#) 1 hHace 1 hora

La Educación Ambiental pueden dar visibilidad a efectos de una sociedad consumista sobre el medio. Si el planeta "se consume",se acaba [#EA26](#)

0 retweets0 favoritos

Responder

Retwittear

Favorito

Hootlet

Más

112.



1. **Josechu Ferreras** [@JosechuFT](#) 1 hHace 1 hora

¿Cómo podemos comprar de una manera ética y sostenible? ¿Podemos desde la [#EducaciónAmbiental](#) "enseñar a hacerlo? [#EA26](#)

0 retweets0 favoritos

Responder

Retwittear

Favorito

Ver actividad del Tweet

Hootlet

Más

2.



**Pepe Barea Arco** @Pepe\_BA\_D 1 h Hace 1 hora Granada, Andalucía

[@JosechuFT](#) Claro que se puede enseñar, otra cosa es que el mensaje perdure. [#EA26](#)  
Es un problema que siempre se repite.

18:16 - 26 de jun. de 2015 · [Detalles](#)

[Ocultar conversación](#) 0 retweets 0 favoritos

Responder

Retwittear

Favorito

Hootlet

Más

Texto del Tweet

Responder a [@Pepe\\_BA\\_D](#)

¿Quién aparece en esta foto?

113.



1.

**JoseManu GutierrezBa** @josemanugb 2 h Hace 2 horas

[#EA26](#) Siendo cierto el problema de la superpoblación, no lo pondría yo en el centro del debate de un consumo sostenible y responsable

0 retweets0 favoritos

Responder

Retwittear

Favorito

Hootlet

Más



2. **JoseManu GutierrezBa** @josemanugb 2 hHace 2 horas

[@josemanugb](#) [#EA26](#) creo que el centro del debate es el modelo productivo y

- consumista que desarrollan las sociedades occidentales

0 retweets0 favoritos

Responder

Retwittear

Favorito

Hootlet

Más



3. **JoseManu GutierrezBa** @josemanugb 1 hHace 1 hora

[@josemanugb](#) La [#EA26](#) debe descubrir las perversiones del sistema, denunciarlas, hacer ver las consecuencias de un tipo de consumo y otro

- RETWEET1
- FAVORITO1



18:16 - 26 de jun. de 2015 · [Detalles](#)

[Ocultar conversación](#)

Responder

Retwittear

Favorito

Hootlet

Más

Texto del Tweet

Responder a [@josemanugb](#)

¿Quién aparece en esta foto?

114.



**ComplejoPrae** @ComplejoPrae 1 hHace 1 hora

Buenas tardes a tod@s y feliz [#EA26](#) sabemos lo que queremos? O queremos lo que nos imponen?

0 retweets2 favoritos

Responder

Retwittear

Favorito2

Hootlet

Más

115.



**Miriam Navarro Díaz** @mnavdia 1 hHace 1 hora

[@nalonsoleal](#) [@Edu Ambiental](#) No hay que culpabilizar, pero si responsabilizar. Debemos conocer las repercusiones de nuestras acciones [#EA26](#)

0 retweets2 favoritos

Responder

Retwittear

Favorito2

Hootlet

Más

116.



1. **Josechu Ferreras** @JosechuFT 1 hHace 1 hora

¿Cómo podemos comprar de una manera ética y sostenible? ¿Podemos desde la [#EducaciónAmbiental](#) "enseñar a hacerlo? [#EA26](#)

0 retweets0 favoritos

Responder

Retwittear

Favorito

Ver actividad del Tweet

Hootlet

Más



2. **Sonia Calvo** @EAsempervirens 1 hHace 1 hora

[@JosechuFT](#) Yo creo que si podemos pero quizás hay que encontrar los foros adecuados [#EA26](#)

▪ FAVORITO1



18:15 - 26 de jun. de 2015 · [Detalles](#)

[Ocultar conversación](#)

Responder

Retwittear



Favorito

Hootlet

Más

Texto del Tweet

Responder a [@EAsempvirens](#)

¿Quién aparece en esta foto?

3.



**JoseManu GutierrezBa** @josemanugb 1 hHace 1 hora

[@EAsempvirens](#) [@JosechuFT](#) Creo que no es solo problema de comprar, tb de denunciar las prácticas que van en contra de un consum sost y resp

0 retweets1 favorito

Responder

Retwittear

Favorito1

Hootlet

Más

4.



**JoseManu GutierrezBa** @josemanugb 1 hHace 1 hora

[@EAsempvirens](#) [@JosechuFT](#) No es lo mismo comprar en Comercio Justo que impulsar a los gobiernos a denunciar tratados comerciales injustos

0 retweets1 favorito

Responder

Retwittear

Favorito1

Hootlet

Más



5. **Gema Alcañiz** @gemalroy 1 hHace 1 hora

[@EAsempvirens](#) [@JosechuFT](#) Podemos dar información, enseñar a leer etiquetas, a reconocer envases menos contaminantes,...#EA26

0 retweets2 favoritos

Responder

Retwittear

Marcado como favorito2

Hootlet

Más



6. **ComplejoPrae** @ComplejoPrae 1 hHace 1 hora

[@gemalroy](#) [@EAsempvirens](#) [@JosechuFT](#) por supuesto, actividades atractivas que muestren que siempre pueden elegir lo sostenible #EA26

0 retweets1 favorito

Responder

Retwittear

Favorito1

Hootlet

Más

117.



1. **EducacionAmbiental** @Edu\_Ambiental 2 hHace 2 horas

¿Cómo puede la [#EducacionAmbiental](#) trabajar el tema de [#ConsumoResponsable](#) sin quemarse ;-)? [#EA26](#)

1 retweet1 favorito

Responder

Retwittear1

Favorito1

Hootlet

Más



2. **Nuria Alonso** @nalonsoleal 2 hHace 2 horas

[@Edu\\_Ambiental](#) Desde luego creo que es el gran reto al que se ha enfrentado siempre la EA. Empezar por evitar culpabilizar a individuo [#EA26](#)

0 retweets0 favoritos

Responder

Retwittear

Favorito

Hootlet

Más



3. **Pepe Barea Arco** @Pepe\_BA\_D 1 hHace 1 horaGranada, Andalucía

[@nalonsoleal](#) [@Edu\\_Ambiental](#) La culpa del consumo excesivo no es del individuo, es de la sociedad que incita al consumo. [#EA26](#)

- RETWEET1
- FAVORITO1



[Ocultar conversación](#)

Responder

Retwittear

Favorito

Hootlet

Más

Texto del Tweet

Responder a [@Pepe\\_BA\\_D](#) [@nalonsoleal](#) [@Edu\\_Ambiental](#)

¿Quién aparece en esta foto?

118.



1. **JoseManu GutierrezBa** [@josemanugb](#) 2 hHace 2 horas

[#EA26](#) Siendo cierto el problema de la superpoblación, no lo pondría yo en el centro del debate de un consumo sostenible y responsable

0 retweets0 favoritos

Responder

Retwittear

Favorito

Hootlet

Más



2. **JoseManu GutierrezBa** [@josemanugb](#) 2 hHace 2 horas

[@josemanugb](#) [#EA26](#) creo que el centro del debate es el modelo productivo y

- consumista que desarrollan las sociedades occidentales

0 retweets0 favoritos

Responder

Retwittear

Favorito

Hootlet

Más

3.



**Sonia Calvo** @EAsempervirens 1 hHace 1 hora

[@josemanugb](#) Claro, pero de qué manera lo podemos hacer desde la [#EducacionAmbiental](#) Si el modelo tendría que cambiar de base, no?

0 retweets1 favorito

Responder

Retwittear

Favorito1

Hootlet

Más

4.



**David Gutiérrez** @davidgytierrez 1 hHace 1 hora

[@EAsempervirens](#) [@josemanugb](#) haciendo visibles los límites del planeta, las presiones que sometemos al medio natural x ejemplo. [#EA26](#)

18:14 - 26 de jun. de 2015 · [Detalles](#)

[Ocultar conversación](#)0 retweets0 favoritos

Responder

Retwittear

Favorito

Hootlet

Más

Texto del Tweet

Responder a [@davidgvtierrez](#) [@EAsempervirens](#) [@josemanugb](#)

¿Quién aparece en esta foto?

119.



1. **David Gutiérrez** [@davidgvtierrez](#) 2 hHace 2 horas

Verano, bochorno, viernes... ¿dónde estaríamos mejor que en [#EA26](#) hablando de consumo responsable y educación ambiental? ¡Pasa sin llamar! ;)

0 retweets4 favoritos

Responder

Retwittear

Marcado como favorito4

Hootlet

Más



2. **Sonia Calvo** [@EAsempervirens](#) 1 hHace 1 hora

[@davidgvtierrez](#) En una sombrita tomando una caña... O claro en ambos lugares a la vez jeje [#EA26](#)

▪ FAVORITOS3



18:14 - 26 de jun. de 2015 · [Detalles](#)

[Ocultar conversación](#)

Responder

Retwittear

Marcado como favorito

Hootlet

Más

Texto del Tweet

Responder a [@EAsempvirens](#) [@davidgytierrez](#)

¿Quién aparece en esta foto?

3.  **David Gutiérrez** [@davidgytierrez](#) 1 hHace 1 hora

[@EAsempvirens](#) jajaja...¡el [#EA26](#) de julio cae en domingo!! ;) [#AhíLoDejo](#)

0 retweets1 favorito

Responder

Retwittear

Favorito1

Hootlet

Más

120.



1. **EducacionAmbiental** [@Edu\\_Ambiental](#) 2 hHace 2 horas

¿Cómo puede la [#EducacionAmbiental](#) trabajar el tema de [#ConsumoResponsable](#) sin quemarse ;-)? [#EA26](#)

1 retweet1 favorito

Responder

Retwittear1

Favorito1

Hootlet

Más



2. **Nuria Alonso** @nalonsoleal 2 hHace 2 horas

[@Edu\\_Ambiental](#) Desde luego creo que es el gran reto al que se ha enfrentado siempre la EA. Empezar por evitar culpabilizar a individuo [#EA26](#)

0 retweets0 favoritos

Responder

Retwittear

Favorito

Hootlet

Más



3. **Nuria Alonso** @nalonsoleal 1 hHace 1 hora

[@Edu\\_Ambiental](#) Equilibrio entre responsabilizar y educar, informar... [#EA26](#)

- RETWEET1
- FAVORITO1



18:14 - 26 de jun. de 2015 · [Detalles](#)

[Ocultar conversación](#)

Responder

Retwittear

Favorito

Hootlet

Más

Texto del Tweet



Responder a [@nalonsoleal](#) [@Edu\\_Ambiental](#)

¿Quién aparece en esta foto?



121. **Josechu Ferreras** [@JosechuFT](#) 1 hHace 1 hora

¿Cómo podemos comprar de una manera ética y sostenible? ¿Podemos desde la [#EducaciónAmbiental](#) "enseñar a hacerlo? [#EA26](#)

0 retweets0 favoritos

Responder

Retwittear

Favorito

Ver actividad del Tweet

Hootlet

Más

122.



1. **EducacionAmbiental** [@Edu\\_Ambiental](#) 2 hHace 2 horas

¿Cómo puede la [#EducacionAmbiental](#) trabajar el tema de [#ConsumoResponsable](#) sin quemarse ;-)? [#EA26](#)

1 retweet1 favorito

Responder

Retwittear1

Favorito1

Hootlet

Más



2. **Pepe Barea Arco** @Pepe\_BA\_D 1 hHace 1 horaGranada, Andalucía

[@Edu Ambiental](#) [#EA26](#) En primer lugar tenemos que trabajar en positivo para no quemarnos, en este y en cualquier otro tema

▪ FAVORITO1



18:13 - 26 de jun. de 2015 · [Detalles](#)

[Ocultar conversación](#)

Responder

Retwittear

Favorito

Hootlet

Más

Texto del Tweet

Responder a [@Pepe BA D](#) [@Edu Ambiental](#)

¿Quién aparece en esta foto?

123.



1. **EducacionAmbiental** @Edu\_Ambiental 2 hHace 2 horas

¿Cómo puede la [#EducacionAmbiental](#) trabajar el tema de [#ConsumoResponsable](#) sin quemarse ;-)? [#EA26](#)

1 retweet1 favorito

Responder

Retwittear1

Favorito1

Hootlet

Más



2. **Nuria Alonso** @nalonsoleal 2 hHace 2 horas

[@Edu Ambiental](#) Desde luego creo que es el gran reto al que se ha enfrentado siempre la EA. Empezar por evitar culpabilizar a individuo [#EA26](#)

18:12 - 26 de jun. de 2015 · [Detalles](#)

[Ocultar conversación](#) 0 retweets 0 favoritos

Responder

Retwittear

Favorito

Hootlet

Más

Texto del Tweet

Responder a [@nalonsoleal](#) [@Edu Ambiental](#)

¿Quién aparece en esta foto?



3. **Nuria Alonso** @nalonsoleal 1 hHace 1 hora

[@Edu Ambiental](#) Equilibrio entre responsabilizar y educar, informar... [#EA26](#)

1 retweet 1 favorito

Responder

Retwittear 1

Favorito 1

Hootlet

Más



4. **Pepe Barea Arco** @Pepe\_BA\_D 1 hHace 1 hora

[@nalonsoleal](#) [@Edu\\_Ambiental](#) La culpa del consumo excesivo no es del individuo, es de la sociedad que incita al consumo. [#EA26](#)

1 retweet1 favorito

Responder

Retwittear1

Favorito1

Hootlet

Más



5. **Sonia Calvo** @EAsempervirens 1 hHace 1 hora

[@nalonsoleal](#) Muy cierto. La realidad es la que es, y ante eso partimos. Pero se tiene que visibilizar el problema de alguna manera [#EA26](#)

1 retweet1 favorito

Responder

Retwittear1

Favorito1

Hootlet

Más



6. **ComplejoPrae** @ComplejoPrae 1 hHace 1 hora

[@nalonsoleal](#) [@Edu\\_Ambiental](#) es un problema de todos y hay que pensar antes de elegir

0 retweets0 favoritos

Responder

Retwittear

Favorito

Hootlet

Más



7. **JoseManu GutierrezBa** @josemanugb 1 hHace 1 hora

[@nalonsoleal](#) [@Edu\\_Ambiental](#) Efectivamente, a problemas colectivos, soluciones colectivas, desarrollo de la dimensión política de la [#EA26](#)

2 retweets1 favorito

Responder

Retwittear2

Favorito1

Hootlet

Más

8. [Ver más en la conversación →](#)



124. **David Gutiérrez** @davidgytierrez 2 hHace 2 horas

Verano, bochorno, viernes...¿dónde estaríamos mejor que en [#EA26](#) hablando de consumo responsable y educación ambiental? ¡Pasa sin llamar! ;)

0 retweets4 favoritos

Responder

Retwittear

Marcado como favorito4

Hootlet

Más

125.



1. **JoseManu GutierrezBa** @josemanugb 2 hHace 2 horas

[#EA26](#) Siendo cierto el problema de la superpoblación, no lo pondría yo en el centro del debate de un consumo sostenible y responsable

0 retweets0 favoritos

Responder

Retwittear

Favorito

Hootlet

Más



2. **JoseManu GutierrezBa** @josemanugb 2 hHace 2 horas

[@josemanugb](#) [#EA26](#) quizás la obesidad y el consumismo exacerbado sean mayores problemas que la superpoblación

▪ FAVORITO1



18:10 - 26 de jun. de 2015 · [Detalles](#)

[Ocultar conversación](#)

Responder

Retwittear

Marcado como favorito

Hootlet

Más

Texto del Tweet

Responder a [@josemanugb](#)

¿Quién aparece en estas fotos?



126. **EducacionAmbiental** @Edu\_Ambiental 2 hHace 2 horas

¿Cómo puede la [#EducacionAmbiental](#) trabajar el tema de [#ConsumoResponsable](#) sin quemarse ;-)? [#EA26](#)

1 retweet1 favorito

Responder

Retwittear1

Favorito1

Hootlet

Más

127.



1. **JoseManu GutierrezBa** @josemanugb 2 hHace 2 horas

[#EA26](#) Siendo cierto el problema de la superpoblación, no lo pondría yo en el centro del debate de un consumo sostenible y responsable

0 retweets0 favoritos

Responder

Retwittear

Favorito

Hootlet

Más



2. **JoseManu GutierrezBa** @josemanugb 2 hHace 2 horas

[@josemanugb](#) [#EA26](#) creo que el centro del debate es el modelo productivo y

- consumista que desarrollan las sociedades occidentales

18:08 - 26 de jun. de 2015 · [Detalles](#)

[Ocultar conversación](#) 0 retweets 0 favoritos

Responder

Retwittear

Favorito

Hootlet

Más

Texto del Tweet

Responder a [@josemanugb](#)

¿Quién aparece en esta foto?



3. **Sonia Calvo** @EAsempervirens 1 hHace 1 hora

[@josemanugb](#) Claro, pero de qué manera lo podemos hacer desde la [#EducacionAmbiental](#) Si el modelo tendría que cambiar de base, no?

0 retweets 1 favorito

Responder

Retwittear

Favorito 1

Hootlet

Más





4. **David Gutiérrez** @davidgvtierrez 1 hHace 1 hora

[@EAsempervirens](#) [@josemanugb](#) haciendo visibles los límites del planeta, las presiones que sometemos al medio natural x ejemplo. [#EA26](#)

0 retweets0 favoritos

Responder

Retwittear

Favorito

Hootlet

Más



5. **JoseManu GutierrezBa** @josemanugb 1 hHace 1 hora

[@josemanugb](#) Se trata de avanzar hacia otro modelo ético, una ética centrada en el trama de la vida, basada en el saber y en la acción

0 retweets0 favoritos

Responder

Retwittear

Favorito

Hootlet

Más



6. **JoseManu GutierrezBa** @josemanugb 1 hHace 1 hora

[@josemanugb](#) La [#EA26](#) debe descubrir las perversiones del sistema, denunciarlas, hacer ver las consecuencias de un tipo de consumo y otro

1 retweet1 favorito

Responder

Retwittear1

Favorito1

Hootlet

Más



7. **Nuria Alonso** @nalonsoleal 1 hHace 1 hora

[@EAsempervirens](#) [@josemanugb](#) Creo que demostrativo siempre será más potente que mera información. Mostrar iniciativas comunitarias exitosas

0 retweets0 favoritos

Responder

Retwittear

Favorito

Hootlet

Más

128.



1. **EducacionAmbiental** @Edu\_Ambiental 2 hHace 2 horas

Buenas tardes!! A todos los presentes y a los que se vayan incorporando [#EA26](#) trata un tema calentito y muy propio en verano... [#Consumo](#)

0 retweets2 favoritos

Responder

Retwittear

Favorito2

Hootlet

Más



2. **Rosa Martínez B** @rosamartb 2 hHace 2 horas

Saludos [@Edu\\_Ambiental](#) y a tod@s los/las presentes en este nuevo encuentro [#EA26](#) de verano ;-)

▪ FAVORITOS2



18:08 - 26 de jun. de 2015 · [Detalles](#)

[Ocultar conversación](#)

Responder

Retwittear

Favorito

Hootlet

Más

Texto del Tweet

Responder a [@rosamartb](#) [@Edu\\_Ambiental](#)

¿Quién aparece en esta foto?



129. **JoseManu GutierrezBa** @josemanugb 2 hHace 2 horas

[#EA26](#) Siendo cierto el problema de la superpoblación, no lo pondría yo en el centro del debate de un consumo sostenible y responsable

0 retweets0 favoritos

Responder

Retwittear

Favorito

Hootlet

Más

130.



**Pepe Barea Arco** @Pepe\_BA\_D 2 hHace 2 horas [Granada, Andalucía](#)

[#EA26](#) Hola, buenas tardes a tod@s los compañer@s.

0 retweets2 favoritos

Responder

Retwittear

Favorito2

Hootlet

Más

131.



**EducacionAmbiental** @Edu\_Ambiental 2 hHace 2 horas

Buenas tardes!! A todos los presentes y a los que se vayan incorporando [#EA26](#) trata un tema calentito y muy propio en verano... [#Consumo](#)

0 retweets2 favoritos

Responder

Retwittear

Favorito2

Hootlet

Más

132.

1.



**EducacionAmbiental** @Edu\_Ambiental 2 hHace 2 horas

Comenzamos... Abriendo el tema [@gemalroy](#) con el post [\\_educacionambiental26.wordpress.com/2015/06/19/el-\\_\\_\\_\\_\\_... #EA26](#)  
[#ConsumoResponsable](#) [#EduccionAmbiental](#)

[Ver foto](#)1 [retweet](#)1 [favorito](#)

Responder

[Retwittear](#)1

[Favorito](#)1

Hootlet

Más



133.

**Sonia Calvo** [@EAsempervirens](#) 2 hHace 2 horas

Buenas tardes, en 5 minutos comenzamos el último [#EA26](#) antes de las vacaciones de verano. [#ConsumoResponsable](#) y [#EduccionAmbiental](#)

0 [retweets](#)0 [favoritos](#)

Responder

[Retwittear](#)